

Liebe Modellbahnfreunde,

mit dem neuen H0-Katalog 2012/2013 können wir Ihnen ein wiederum erweitertes Sortiment für die Liebhaber der TILLIG-H0-Modellbahn vorstellen. Neben der umfangreichen Auswahl unterschiedlicher Reisezugwagen, stehen Ihnen auch in diesem Jahr wieder eine ganze Reihe verschiedenster Güterzugwagen zur Auswahl. Das rollende Material haben wir auf den Seiten 126 bis 129 übersichtlich nach Gattungen sortiert. Hiermit erhalten Sie einen schnellen Überblick über unser H0-Sortiment, das durch das bekannte ELITE-Gleis in H0, H0m und H0e und den dazu passenden Gleisbettungen als auch durch unser Standard-Gleissystem vervollständigt wird.

Dieser H0-Katalog beinhaltet alle Neuheiten des Jahres 2011 und die aktuellen Neuheiten 2012.

Hier noch einige Besonderheiten aus unserem diesjährigen H0-Programm:

Erstmals können wir Ihnen eine Startpackung für das H0-ELITE-Gleis vorstellen, das nicht nur ein großes Gleisoval mit Handweiche und Abstellgleis, sondern auch einen Güterzug enthält. Als komplette Neukonstruktion bieten wir Ihnen einen Container-Tragwagen des kombinierten Verkehrs an. Dieser ist für die Beladung mit Containern als auch mit LKW-Aufliegern vorbereitet. So ergeben sich vielerlei Gestaltungsmöglichkeiten für den Transport von Gütern.

Für alle Fans der Schmalspurbahnen in H0m haben wir unser Sortiment ebenfalls erweitert und können Ihnen hier die DR-Variante der Dampflok 99 6101 anbieten, die als Formneuheit im aktuellen Sortiment zu finden ist.

Sie sehen also, es wird viel geboten. Wir wünschen Ihnen viel Spaß mit dem neuen Katalog und freuen uns, Sie auch weiterhin als einen begeisterten H0-Modellbahner betreuen zu dürfen. ■

Ihr TILLIG-Modellbahn-Team

Dear model railway enthusiasts,

We can now present an extended range for TILLIG H0 model railway enthusiasts in the new H0 Catalogue 2012/2013. In addition to the comprehensive range of different railway carriages, a whole series of the most diverse freight cars are available once again this year. We have neatly divided up the rolling stock based on the individual categories on the pages 126 to 129. You can thus obtain a rapid overview of our H0 range, which is rounded off by the well-known ELITE track in H0, H0m and H0e and the track beds that go with them and also by our standard track system.

This H0 catalogue contains all the novel products from 2011 and all the current new products from 2012.

Here are just a few highlights from this year's H0 range:

For the first time we are able to present a starter pack for the H0-ELITE track which does not just contain a large oval track with manual points and a siding, but also a goods train. We can offer you a combined transport container carrying wagon as a completely new design. This is prepared for loading with containers and also with lorry semitrailers. There are thus a lot of design options for the transportation of goods.

We have also extended our range for all fans of the narrow gauge railway in H0m and can offer you the DR variant of the steam locomotive 99 6101 which you can form in a new design in the current range.

As you can see there is a lot on offer. We wish you a lot of fun with the new catalogue and will be delighted if we can also continue to support you as an H0 model railway enthusiast. ■

Your TILLIG Modellbahnen team



G.O.E.	Großherzoglich Oldenburgische Eisenbahn	ČSD	Tschechoslowakische Staatsbahn (bis 1992)
DRG	Deutsche Reichsbahn Gesellschaft (1920 – 1936)	ČD	Tschechische Staatsbahn (ab 1992)
DR	Deutsche Reichsbahn (1937 – 1945) Deutsche Reichsbahn (Ost) (1949 – 1993)	BDŽ	Bulgarische Staatseisenbahn
DB	Deutsche Bundesbahn (1949 – 1993)	SZD	Eisenbahnen der UdSSR (bis 1992)
DB AG	Deutsche Bahn Aktiengesellschaft (ab 1994)	RZD	Russische Eisenbahnen (ab 1992)
SBB/CFF/FFS	Schweizerische Bundesbahnen	ŽSR/ZSSK	Slowakische Staatsbahn
ÖBB	Österreichische Bundesbahnen	PKP	Polnische Staatsbahn
		MAV	Ungarische Staatseisenbahnen



Epoche I Länderbahn-Epoche	Epoche II Reichsbahn-Epoche	Epoche III Frühe Bundesbahn (D)- und Reichsbahn (DDR)-Epoche
Von 1835 bis zur Gründung der Deutschen Reichsbahn (1920) From 1835 till the foundation of the German State Railway (1920)	Von Gründung der Deutschen Reichsbahn bis Ende des II. Weltkrieges (1920 – 1945) From the foundation of the German State Railway till the end of the 2nd World War (1920 – 1945)	Vom Ende des II. Weltkrieges bis etwa 1970 From the end of the 2nd World War till 1970
Epoche IV Späte Bundesbahn (D)- und Reichsbahn (DDR)-Epoche	Epoche V Epoche der Deutschen Bahn AG	Epoche VI Epoche des liberalisierten Schienenverkehrs
Etwa ab 1968/70 bis 1990 About 1968/70 till 1990	Fahrzeuge in Farbgebung ab 1990 – 2007 Railways in colouring of 1990 till 2007	Ab 2007 Since 2007



Epochenbezeichnung nach NEM 800
Name of the epoch agree with NEM 800



Mit Inneneinrichtung ausgestattet
Equipped with interior decoration



Für Zweileiter-Gleichstrom-System (isolierte Radsätze)
Planned for twoconductor-DC-system (isolated wheel sets)



Mit Innenbeleuchtung ausgestattet
Equipped with interior lighting



*Isolierter Radsatz nach NEM 310/311 (Gleichstromradsatz)
Isolated wheel sets of the norm NEM 310/311 (DC-system-wheelset)



Innenbeleuchtung nachrüstbar
Interior lighting possible to refit



Länge über Puffer in mm
Length from buffer to buffer



Digitale Schnittstelle nach NEM 652
Digital interface agree with NEM 652



2 Licht-Spitzensignal, fahrtrichtungsabhängig
2 front-light, dependet on the direction of traffic



Hauseigene Kupplungsaufnahme
Model has its own coupling pick-up



3-Licht-Spitzensignal vorn und 2 Schlussleuchten, fahrtrichtungsabhängig / 3 front-light and 2 tail-light, dependet on the direction of traffic



Kupplungsaufnahme und Kurzkupplungskinematik
Coupling pick-up and close coupling kinematics

**Ein Umrüsten auf Wechselstromradsätze ist unproblematisch und wird von uns auf Nachfrage vorgenommen.
Switching to alternating current wheel sets is not a problem and we perform this upon request.

A = Auslaufmodell/Model is discontinued

Technische Änderungen an Modellen, sowie die Vergabe neuer Betriebsnummern und geänderte Lieferbedingungen sind vorbehalten.
Alle Angaben erfolgen ohne Gewähr. /All rights reserved. Subject to modification and altered availability without prior notice. All specifications, dimensions and illustrations subject to change.





Herzlich willkommen!

Wir begrüßen Sie in unserem neu gestalteten Museum in der TILLIG Modellbahn-Galerie.

Sebnitz: Bekannt als Kunst- und Seidenblumenstadt und natürlich auch als Firmensitz des weltgrößten Herstellers der bekannten TT-Modelleisenbahn.

Entdecken Sie in unserem Museum die langjährige Geschichte der Modellbahn. Hier können Sie die über 100-jährige Geschichte der Modellbahn Revue passieren lassen. Betrachten Sie dazu eine umfangreiche Anzahl von Dokumenten, Fotos, Schaustücken und Modellbahnanlagen. Weiterhin präsentieren wir Ihnen in unserem Museum zahlreiche Handmuster aktueller Formneuheiten, die noch nicht im Handel verfügbar sind.

In unserem neugestalteten Schulungs- und Seminarraum bieten wir Ihnen die unterschiedlichsten Veranstaltungen und Seminare, die sich rund um das Thema „Modellbahn“ drehen.

In unserer Modellbahn-Galerie können Sie nach Herzenslust in dem aktuellen TILLIG-TT- und H0-Sortiment stöbern. Auch unser Kundendienst bietet Ihnen erstklassigen Service vor Ort.

Viele Gründe, die für einen Besuch in unserer TILLIG Modellbahn-Galerie sprechen.

Informationen über unsere aktuellen Ausstellungsthemen, sowie die Öffnungszeiten der TILLIG Modellbahn-Galerie finden Sie im Internet unter www.tillig.com.

Besuchen Sie uns, wir freuen uns darauf, Sie in Sebnitz begrüßen zu dürfen!





Welcome!

Welcome to our newly designed museum in the TILLIG model railway gallery.

Sebnitz: It is well known as a city of art and silk flowers and obviously also famous as the company headquarters for the world's largest manufacturer of the well-known TT model railway sets.

Discover the longstanding history of model railways in our museum. Here you can review the more than 100 year history of model railways. At the same time view a comprehensive number of documents, photographs, showpieces and model railway sets. In addition we will present numerous handmade prototypes of our current new designs in our museum which are not yet available in the shops.

In our newly designed training and seminar room we offer you the most diverse events and seminars which focus on the theme of „model railways“.

You can rummage around in the current TILLIG-TT- and H0 range to your heart's content in our TILLIG model railway gallery. Our customer service offer first class service on site.

There are a lot of good reasons for you to visit us.

You can obtain information concerning our current exhibition themes and the opening hours of the TILLIG model railway gallery on the Internet at www.tillig.com.

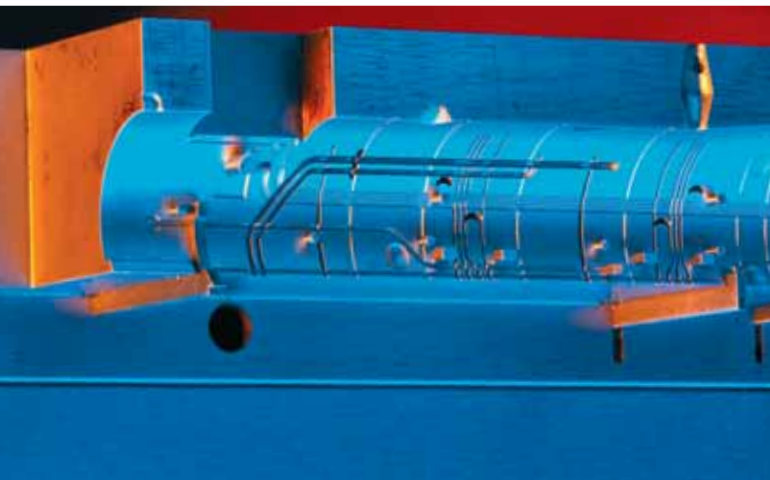
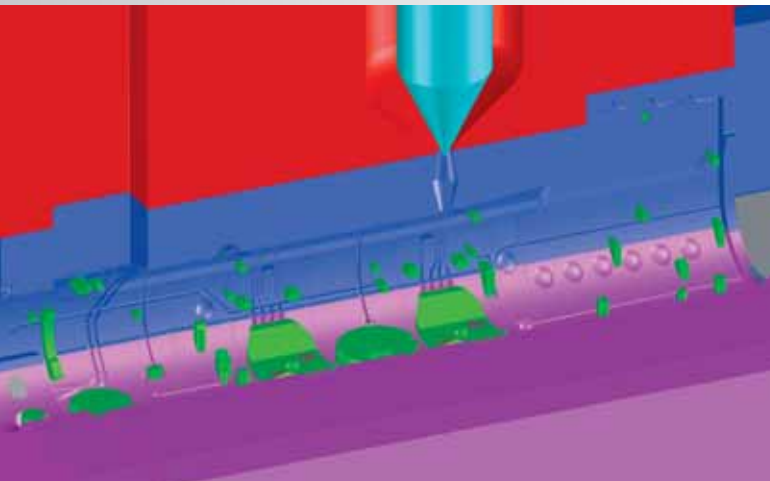
Come and join us, we look forward to your visit to Sebnitz!



TILLIG
Modellbahn-Galerie



Präzision, Detailgenauigkeit und Zuverlässigkeit: Dies zeichnet unsere Produkte aus. Um dieses Ziel zu erreichen, stellen wir uns selbst natürlich höchste Ansprüche in all unseren Fertigungsschritten.



Konstruktion:

Jahrelange Erfahrung unserer Konstrukteure, moderne CAD-Systeme und die ständige Suche nach Innovationen: hier wird der „Grundstein“ für ein erfolgreiches TILLIG-Modell gelegt.

Design:

Many years of experience of our designers, modern CAD systems and a constant search for innovations: The „foundation stone“ for a successful TILLIG model is laid here.

Werkzeugbau:

Hohe Detailtreue, feinste Gravuren an den Modellen, Toleranzen im Hundertstel-Millimeter-Bereich ... Dafür steht unseren Spezialisten im Werkzeugbau modernste Technik zur Verfügung.

Tool construction:

High attention to detail, the finest engravings on the models, tolerances down to a hundredth of millimetre ... State of the art technology is available to our specialists in the tool construction sector to this end.

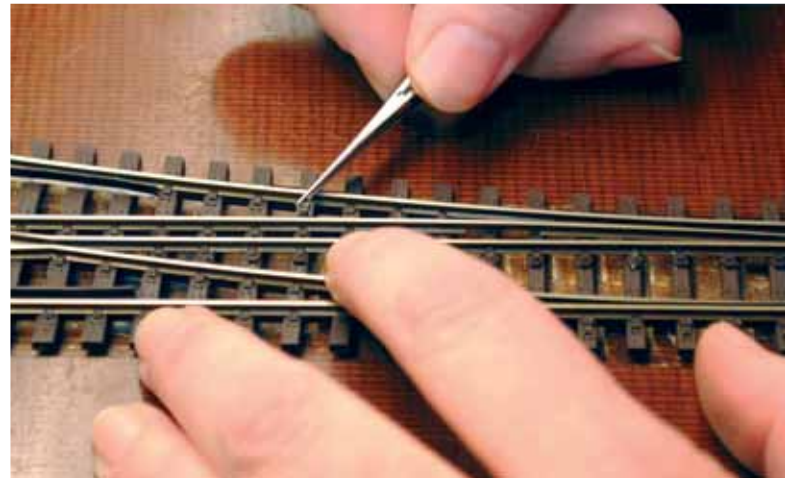
Kunststoffspritzerei:

Automatische Spritzgießmaschinen gewährleisten einen hochproduktiven Ausstoß an Spritzteilen. Die optimale Einstellung und ständige Überwachung der Spritzparameter (Temperatur, Druck, Abkühlzeit usw.) ist unerlässlich für die hochwertige Qualität der Kunststoffteile.

Plastic injection moulding plant:

Automated injection moulding machines guarantee a highly productive output of injection moulded parts. The ideal settings and constant monitoring of the injection moulding parameters (temperature, pressure, the cooling period etc) is imperative to ensure the quality of the plastic parts.

Precision, attention to detail and reliability. These are the outstanding features of our products. We do of course subject our work to the highest demands in all our manufacturing steps to achieve this goal.



Druckvorstufe:

Nach genauester Recherche der Anschriften des Originals erfolgt am PC die Erstellung der Vorlagen für Lackierung und Bedruckung.

Pre-press:

The templates for the lacquering and printing on the PC are produced following the most precise research of the addresses of the original.

Lackiererei und Druckerei:

Die Lackierung der Modelle erfolgt entweder mit Lackierautomaten oder der Hand-Spritzpistole. Große Erfahrung für einen gleichmäßigen Farbauftrag ist hier Voraussetzung. Eine gestochen scharfe Bedruckung unserer Modelle wird durch das Tampondruck-Verfahren ermöglicht, oft sind kleinste Anschriften nur noch unter der Lupe lesbar.

Paintshop and printing shop:

The models are either painted with automatic paint sprayers or a hand spray gun. Great experience is essential here to ensure the paint is applied evenly. High definition printing of our models is made possible by pad printing, often smallest inscriptions can only be read under a loupe.

Endmontage:

Sowohl der Gleisbau als auch die Montage von Modellen erfolgen fast ausschließlich in Handarbeit. Geduld und Fingerfertigkeit sind hier gefragt. Dies meistern unsere Mitarbeiter der Montage stets mit viel Liebe zum Detail.

Final assembly:

Both the construction of the structure and the assembly of the models is performed almost exclusively by hand. Patience and dexterity are called for here. Our assembly employees always master this with a great deal of painstaking attention to detail.



Verschlagwagen der G.O.E. (Oldenburg)
Shed car for transport of animals of the G.O.E. (Oldenburg)

NEU	I	96						
	NEM	← →	NEM	NEM	NEM	NEM	NEM	
Art.-Nr: 76521	UVP in €: 27,90							



Kesselwagen „Holzverkohlungs-Industrie Konstanz“ der BadStB
(Großherzoglich Badische Staatseisenbahnen)
Tank car „Holzverkohlungs-Industrie Konstanz“ of the BadStB

NEU	I	102						
	NEM	← →	NEM	NEM	NEM	NEM	NEM	
Art.-Nr: 76554	UVP in €: 27,90							



Offener Güterwagen Omk der KWStB
Open car Omk of the KWStB

NEU	I	102						
	NEM	← →	NEM	NEM	NEM	NEM	NEM	
Art.-Nr: 76550	UVP in €: 20,90							





Personenwagen 2. Klasse (Bi 31) der DRG
2nd class passenger coach (Bi 31) of the DRG

NEU	II	149	E	⊞	⊞	⊞	⊞	⊞	⊞
	NEM	→	NEM	NEM	NEM	NEM	NEM	NEM	NEM
Art.-Nr: 74785		UVP in €: 31,50							



Personenwagen 3. Klasse (Ci 33) der DRG
3rd class passenger coach Ci 33 of the DRG

NEU	II	149	E	⊞	⊞	⊞	⊞	⊞	⊞
	NEM	→	NEM	NEM	NEM	NEM	NEM	NEM	NEM
Art.-Nr: 74787		UVP in €: 31,50							



Personenwagen 2./3. Klasse (BCi 34) der DRG
2nd/3rd class passenger coach (BCi 34) of the DRG

NEU	II	149	E	⊞	⊞	⊞	⊞	⊞	⊞	Handmuster
	NEM	→	NEM	NEM	NEM	NEM	NEM	NEM	NEM	
Art.-Nr: 74801		UVP in €: 28,90								

FORMNEUHEIT / NEW:

Triebwagen CvT 135 mit Beiwagen CPost v-36 der DRG
Railbus class CvT 135 with trailer car CPost v-36 of the DRG

- Ausführung des Beiwagens: Mit Schiebetüren beim Postabteil / trailer car with sliding doors

NEU	II	286	E	⊞	⊞	⊞	⊞	⊞	⊞	⊞	⊞
	NEM	→	NEM	NEM	NEM	NEM	NEM	NEM	NEM	NEM	NEM
Art.-Nr: 74193		UVP in €: 218,50									

WECHSELSTROMAUSFÜHRUNG/AC VERSION

FORMNEUHEIT / NEW:

Triebwagen CvT 135 mit Beiwagen CPost v-36 der DRG
Railbus class CvT 135 with trailer car CPost v-36 of the DRG

- Ausführung des Beiwagens: Mit Schiebetüren beim Postabteil / trailer car with sliding doors

NEU	II	286	E	⊞	⊞	⊞	⊞	⊞	⊞	⊞	⊞
	NEM	→	NEM	NEM	NEM	NEM	NEM	NEM	NEM	NEM	NEM
Art.-Nr: 79001		UVP in €: 248,50									





Packwagen Pwi 31 der DRG
Baggage car Pwi 31 of the DRG

NEU		148	Handmuster		
Art.-Nr: 74798		UVP in €: 28,90			



Packwagen mit Postabteil (PwPosti 34) der DRG
Baggage/Post car (PwPosti 34) of the DRG

NEU		148	Handmuster		
Art.-Nr: 74791		UVP in €: 36,50			



Gedeckter Güterwagen Gw „Magdeburg“ der DRG
Box car Gw „Magdeburg“ of the DRG

NEU		96	Handmuster		
Art.-Nr: 76519		UVP in €: 26,90			



Güterwagenset der DRG, bestehend aus drei Kalkkübelwagen
mit unterschiedlichen Betriebsnummern
Set of the DRG with three lime transport cars with different car numbers

NEU		306	Handmuster		
Art.-Nr: 74190		UVP in €: 93,50			



Offener Güterwagen O Halle der DRG
Open car O Halle of the DRG

NEU		102			
	NEM	← →	NEM	NEM	NEM
Art.-Nr: 76551	UVP in €: 20,90				



Niederbordwagen X Erfurt der DRG, beladen mit Holzboxe
Low side car X Erfurt of the DRG with wooden box

NEU		102			
	NEM	← →	NEM	NEM	NEM
Art.-Nr: 76556	UVP in €: 35,50				



Kesselwagen „Kohle-Aktiengesellschaft Magdeburg“, eingestellt bei der DRG
Tank car „Kohle-Aktiengesellschaft Magdeburg“ of the DRG

NEU		102			
	NEM	← →	NEM	NEM	NEM
Art.-Nr: 76555	UVP in €: 26,90				



Säurekesselwagen „WIFO Berlin“ eingestellt bei der DRG
Acid tank car „WIFO Berlin“ of the DRG

NEU		102			
	NEM	← →	NEM	NEM	NEM
Art.-Nr: 76562	UVP in €: 26,90				



Triebwagen-Beiwagen VB 140 der DR
 Railbus-coach VB 140 of the DR

NEU	III NEM	149	Handmuster	E	I NEM	II NEM	III NEM



ÜBERARBEITUNG / NEW:

Triebwagen VT 2.09 mit Beiwagen VB 2.07 der DR
 Railbus class VT 2.09 with trailer car VB 2.07 of the DR

- Mit Panoramafenster / with panorama windows

NEU	III NEM	312	E	oo	oo	DC	NEM	NEM	Handmuster



FORMNEUHEIT / NEW:

Triebwagen VT 135 mit Beiwagen VB 140 der DR
 Railbus class VT 135 with trailer car VB 140 of the DR

- Ausführung des Beiwagens: Mit Schiebetüren beim Postabteil (Bauart ex CPost v-36) / trailer car with sliding doors (type ex CPost v-36)
- Neuheit aus 2011 / new item of 2011

NEU	III NEM	286	E	oo	oo	DC	NEM	NEM	Handmuster



Packwagen (ex Pw Sachs 07) der DR
 Baggage car (ex Pw Sachs 07) of the DR

NEU	III NEM	111	E	oo	oo	DC	NEM	NEM	Handmuster



Personenwagen 2. Klasse Bip (ex BCi 34) der DR
 2nd class passenger coach Bip (ex BCi 34) of the DR

NEU	III NEM	149	E	oo	oo	DC	NEM	NEM	Handmuster



Personenwagen 2. Klasse Bip (ex Bi 31) der DR
2nd class passenger coach (ex Bi 31) of the DR

NEU	III NEM	149 ← →	E	I NEM	II NEM	III NEM	IV NEM	V NEM	VI NEM	VII NEM	VIII NEM	IX NEM	X NEM	XI NEM	XII NEM	XIII NEM	XIV NEM	XV NEM	XVI NEM	XVII NEM	XVIII NEM	XIX NEM	XX NEM	XXI NEM	XXII NEM	XXIII NEM	XXIV NEM	XXV NEM	XXVI NEM	XXVII NEM	XXVIII NEM	XXIX NEM	XXX NEM	XXXI NEM	XXXII NEM	XXXIII NEM	XXXIV NEM	XXXV NEM	XXXVI NEM	XXXVII NEM	XXXVIII NEM	XXXIX NEM	XL NEM	XLI NEM	XLII NEM	XLIII NEM	XLIV NEM	XLV NEM	XLVI NEM	XLVII NEM	XLVIII NEM	XLIX NEM	L NEM	LI NEM	LII NEM	LIII NEM	LIV NEM	LV NEM	LVI NEM	LVII NEM	LVIII NEM	LIX NEM	LX NEM	LXI NEM	LXII NEM	LXIII NEM	LXIV NEM	LXV NEM	LXVI NEM	LXVII NEM	LXVIII NEM	LXIX NEM	LXX NEM	LXXI NEM	LXXII NEM	LXXIII NEM	LXXIV NEM	LXXV NEM	LXXVI NEM	LXXVII NEM	LXXVIII NEM	LXXIX NEM	LXXX NEM	LXXXI NEM	LXXXII NEM	LXXXIII NEM	LXXXIV NEM	LXXXV NEM	LXXXVI NEM	LXXXVII NEM	LXXXVIII NEM	LXXXIX NEM	LXXXX NEM	LXXXXI NEM	LXXXXII NEM	LXXXXIII NEM	LXXXXIV NEM	LXXXXV NEM	LXXXXVI NEM	LXXXXVII NEM	LXXXXVIII NEM	LXXXXIX NEM	LXXXXX NEM



Personenwagen 2. Klasse Bip (ex Ci 33) der DR
2nd class passenger coach (ex Ci 33) of the DR

NEU	III NEM	149 ← →	E	I NEM	II NEM	III NEM	IV NEM	V NEM	VI NEM	VII NEM	VIII NEM	IX NEM	X NEM	XI NEM	XII NEM	XIII NEM	XIV NEM	XV NEM	XVI NEM	XVII NEM	XVIII NEM	XIX NEM	XX NEM	XXI NEM	XXII NEM	XXIII NEM	XXIV NEM	XXV NEM	XXVI NEM	XXVII NEM	XXVIII NEM	XXIX NEM	XXX NEM	XXXI NEM	XXXII NEM	XXXIII NEM	XXXIV NEM	XXXV NEM	XXXVI NEM	XXXVII NEM	XXXVIII NEM	XXXIX NEM	XL NEM	XLI NEM	XLII NEM	XLIII NEM	XLIV NEM	XLV NEM	XLVI NEM	XLVII NEM	XLVIII NEM	XLIX NEM	L NEM	LI NEM	LII NEM	LIII NEM	LIV NEM	LV NEM	LVI NEM	LVII NEM	LVIII NEM	LIX NEM	LX NEM	LXI NEM	LXII NEM	LXIII NEM	LXIV NEM	LXV NEM	LXVI NEM	LXVII NEM	LXVIII NEM	LXIX NEM	LXX NEM	LXXI NEM	LXXII NEM	LXXIII NEM	LXXIV NEM	LXXV NEM	LXXVI NEM	LXXVII NEM	LXXVIII NEM	LXXIX NEM	LXXX NEM	LXXXI NEM	LXXXII NEM	LXXXIII NEM	LXXXIV NEM	LXXXV NEM	LXXXVI NEM	LXXXVII NEM	LXXXVIII NEM	LXXXIX NEM	LXXXX NEM	LXXXXI NEM	LXXXXII NEM	LXXXXIII NEM	LXXXXIV NEM	LXXXXV NEM	LXXXXVI NEM	LXXXXVII NEM	LXXXXVIII NEM	LXXXXIX NEM	LXXXXX NEM



Packwagen (ex Pwi 31a) der DR
Baggage car (ex Pwi 31a) of the DR

NEU	III NEM	148 ← →	E	I NEM	II NEM	III NEM	IV NEM	V NEM	VI NEM	VII NEM	VIII NEM	IX NEM	X NEM	XI NEM	XII NEM	XIII NEM	XIV NEM	XV NEM	XVI NEM	XVII NEM	XVIII NEM	XIX NEM	XX NEM	XXI NEM	XXII NEM	XXIII NEM	XXIV NEM	XXV NEM	XXVI NEM	XXVII NEM	XXVIII NEM	XXIX NEM	XXX NEM	XXXI NEM	XXXII NEM	XXXIII NEM	XXXIV NEM	XXXV NEM	XXXVI NEM	XXXVII NEM	XXXVIII NEM	XXXIX NEM	XL NEM	XLI NEM	XLII NEM	XLIII NEM	XLIV NEM	XLV NEM	XLVI NEM	XLVII NEM	XLVIII NEM	XLIX NEM	L NEM	LI NEM	LII NEM	LIII NEM	LIV NEM	LV NEM	LVI NEM	LVII NEM	LVIII NEM	LIX NEM	LX NEM	LXI NEM	LXII NEM	LXIII NEM	LXIV NEM	LXV NEM	LXVI NEM	LXVII NEM	LXVIII NEM	LXIX NEM	LXX NEM	LXXI NEM	LXXII NEM	LXXIII NEM	LXXIV NEM	LXXV NEM	LXXVI NEM	LXXVII NEM	LXXVIII NEM	LXXIX NEM	LXXX NEM	LXXXI NEM	LXXXII NEM	LXXXIII NEM	LXXXIV NEM	LXXXV NEM	LXXXVI NEM	LXXXVII NEM	LXXXVIII NEM	LXXXIX NEM	LXXXX NEM	LXXXXI NEM	LXXXXII NEM	LXXXXIII NEM	LXXXXIV NEM	LXXXXV NEM	LXXXXVI NEM	LXXXXVII NEM	LXXXXVIII NEM	LXXXXIX NEM	LXXXXX NEM



Packwagen mit Postabteil (ex PwPosti 34) der DR
Baggage/Post car (ex PwPosti 34) of the DR

NEU	III NEM	148 ← →	E	I NEM	II NEM	III NEM	IV NEM	V NEM	VI NEM	VII NEM	VIII NEM	IX NEM	X NEM	XI NEM	XII NEM	XIII NEM	XIV NEM	XV NEM	XVI NEM	XVII NEM	XVIII NEM	XIX NEM	XX NEM	XXI NEM	XXII NEM	XXIII NEM	XXIV NEM	XXV NEM	XXVI NEM	XXVII NEM	XXVIII NEM	XXIX NEM	XXX NEM	XXXI NEM	XXXII NEM	XXXIII NEM	XXXIV NEM	XXXV NEM	XXXVI NEM	XXXVII NEM	XXXVIII NEM	XXXIX NEM	XL NEM	XLI NEM	XLII NEM	XLIII NEM	XLIV NEM	XLV NEM	XLVI NEM	XLVII NEM	XLVIII NEM	XLIX NEM	L NEM	LI NEM	LII NEM	LIII NEM	LIV NEM	LV NEM	LVI NEM	LVII NEM	LVIII NEM	LIX NEM	LX NEM	LXI NEM	LXII NEM	LXIII NEM	LXIV NEM	LXV NEM	LXVI NEM	LXVII NEM	LXVIII NEM	LXIX NEM	LXX NEM	LXXI NEM	LXXII NEM	LXXIII NEM	LXXIV NEM	LXXV NEM	LXXVI NEM	LXXVII NEM	LXXVIII NEM	LXXIX NEM	LXXX NEM	LXXXI NEM	LXXXII NEM	LXXXIII NEM	LXXXIV NEM	LXXXV NEM	LXXXVI NEM	LXXXVII NEM	LXXXVIII NEM	LXXXIX NEM	LXXXX NEM	LXXXXI NEM	LXXXXII NEM	LXXXXIII NEM	LXXXXIV NEM	LXXXXV NEM	LXXXXVI NEM	LXXXXVII NEM	LXXXXVIII NEM	LXXXXIX NEM	LXXXXX NEM



Güterwagen-Set, bestehend aus zwei offenen Güterwagen Ompu der DR
 Freight car set with two open cars of the DR

NEU	 NEM	183	← →	← →	← →	← →	← →
Art.-Nr: 505000		UVP in €: n. E.					

- Wagen der französischen OCEM-Bauart / Cars of the french OCEM-type



Foto: DR

Niederbordwagen Xm der DR
 Flat car Xm of the DR

NEU	 NEM	106	← →	← →	← →	← →	← →
Art.-Nr: 505001		UVP in €: n. E.					

- Wagen der französischen OCEM-Bauart / Car of the french OCEM-type



Gedeckter Güterwagen G 02 (ex. Magdeburg) der DR
 Box car G 02 (ex. Magdeburg) of the DR

NEU	 NEM	96	← →	← →	← →	← →	← →
Art.-Nr: 76520		UVP in €: 26,90					



Gedeckter Güterwagen (ex Bremen), OPW-Kennzeichnung
 Box car (ex Bremen) with OPW mark

NEU	 NEM	115	← →	← →	← →	← →	← →
Art.-Nr: 76475		UVP in €: 18,90					



Schlackenwagen (ex. Halle) der DR / Open freight car (ex Halle) of the DR

		102		
Art.-Nr: 76509 A				
UVP in €: 20,90				



Gerätewagen (ex. Erfurt) der DR, beladen mit Kohlelunten Low side car (ex Erfurt) of the DR

		102		
Art.-Nr: 76507 A				
UVP in €: 27,90				



Niederbordwagen (ex Erfurt) der DR, beladen mit Kabelrolle (KWO Berlin) Low side board waggon (ex Erfurt) of the DR, with cable reel

		102		
Art.-Nr: 76506				
UVP in €: 31,50				



Niederbordwagen (ex Erfurt) der DR, beladen mit Holzkiste „IFA“ Low side board waggon of the DR, loaded with wooden box „IFA“

		102		
Art.-Nr: 76498 A				
UVP in €: 24,90				





Kalkkübelwagen der DR
Lime transport car of the DR

- Wiederauflage mit neuer Betriebsnummer / with new car number

NEU	III NEM	102	← →	← →	← →
Art.-Nr: 76046	UVP in €: 31,50				



Kesselwagen Z „VEB EVW Schwedt“ der DR
Tank car Z „VEB EVW Schwedt“ of the DR

NEU	III NEM	102	← →	← →	← →
Art.-Nr: 76516	UVP in €: 26,90				



Kesselwagen Z 52 „VEB Teerverarbeitungswerk Rositz“, eingestellt bei der DR
Tank car Z 52 „VEB Teerverarbeitungswerk Rositz“ of the DR

NEU	III NEM	102	← →	← →	← →
Art.-Nr: 76557	UVP in €: 26,90				



Säurekesselwagen Zd 53 „VEB Farbenfabrik Wolfen“, eingestellt bei der DR
Acid tank car Zd 53 „VEB Farbenfabrik Wolfen“ of the DR

NEU	III NEM	102	← →	← →	← →
Art.-Nr: 76563	UVP in €: 26,90				



Reisezugwagen 2. Klasse Typ Y/B 70 der DR, mit Gepäckabteil
2nd class coach type Y/B 70 of the DR, with baggage compartment

	IV NEM	282 NEM				
Art.-Nr: 74330	UVP in €: 41,50					



Reisezugwagen 1. Klasse Typ Y/B 70 der DR
1st class coach type Y/B 70 of the DR

	IV NEM	282 NEM				
Art.-Nr: 74336	UVP in €: 41,50					



Schlafwagen Typ Y der DR
Sleeping car type Y of the DR

	IV NEM	282 NEM				
Art.-Nr: 74771 A	UVP in €: 50,90					



WECHSELSTROMAUSFÜHRUNG/AC VERSION

Triebwagen BR 171.0 mit Beiwagen BR 171.8 der DR
 Railbus class 171.0 with trailer car class 171.8 of the DR

- Mit Panoramascheiben / with panorama windows
- Mit NEM-Radsätzen / with NEM standard wheels

NEU	IV	312	E	AC	NEM	NEM	NEM	NEM	
	NEM	→							
Art.-Nr: 79003					UVP in €: 248,50				



Reisezugwagen 1./2. Klasse Typ Y/B 70 der DR
 1st/2nd class coach type Y/B 70 of the DR

IV	282	E	NEM	NEM	NEM
NEM	→				
Art.-Nr: 74339			UVP in €: 41,50		



Reisezugwagen 2. Klasse Typ Y/B 70 der DR
 2nd class coach type Y/B 70 of the DR

IV	282	E	NEM	NEM	NEM
NEM	→				
Art.-Nr: 74333			UVP in €: 41,50		



Speisewagen „MITROPA“ der DR, 4 Fenster auf der Küchenseite
 Dining car „MITROPA“ of the DR, 4 windows on the kitchenside

IV	212	E	NEM	NEM	NEM
NEM	→				
Art.-Nr: 74366			UVP in €: 34,50		



Reisezugwagen Typ Y/B 70, 1. Klasse der DR
1st class coach type Y/B 70 of the DR

IV NEM	282 ← →	← → NEM	⌚	⌚	⌚	⌚	⌚	⌚	⌚
Art.-Nr: 74741 A		UVP in €: 43,90							



Reisezugwagen Typ Y/B 70, 1./2. Klasse der DR
1st/2nd class coach type Y/B 70 of the DR

IV NEM	282 ← →	← → NEM	⌚	⌚	⌚	⌚	⌚	⌚	⌚
Art.-Nr: 74728 A		UVP in €: 43,90							



Reisezugwagen 1. Klasse der DR, Bauart Halberstadt
1st class passenger coach of the DR, type Halberstadt

IV NEM	303 ← →	← → NEM	⌚	⌚	⌚	⌚	⌚	⌚	⌚
Art.-Nr: 74408		UVP in €: 43,90							



Reisezugwagen 1./2. Klasse der DR, Bauart Halberstadt
1st/2nd class passenger coach of the DR, type Halberstadt

IV NEM	303 ← →	← → NEM	⌚	⌚	⌚	⌚	⌚	⌚	⌚
Art.-Nr: 74719		UVP in €: 43,90							



Reisezugwagen 2. Klasse der DR, Bauart Halberstadt
2nd class passenger coach of the DR, type Halberstadt

IV	303	←→	⊞	⊞	⊞	⊞	⊞	⊞	⊞
NEM	NEM	NEM	NEM	NEM	NEM	NEM	NEM	NEM	NEM
Art.-Nr: 74416					UVP in €: 43,90				



Reisezugwagen 2. Klasse der DR, mit Gepäckabteil, Bauart Halberstadt
2nd class passenger coach of the DR, with baggage compartment, type Halberstadt

IV	303	←→	⊞	⊞	⊞	⊞	⊞	⊞	⊞
NEM	NEM	NEM	NEM	NEM	NEM	NEM	NEM	NEM	NEM
Art.-Nr: 74420					UVP in €: 43,90				



Speisewagen „MITROPA“ der DR, Bauart Bautzen
Dining coach „MITROPA“ of the DR, type Bautzen

IV	303	←→	⊞	⊞	⊞	⊞	⊞	⊞	⊞
NEM	NEM	NEM	NEM	NEM	NEM	NEM	NEM	NEM	NEM
Art.-Nr: 74725					UVP in €: 45,90				

- Passend zu Halberstädtern und Y/B 70 / compatible with type Halberstadt and Y/B 70



Schlafwagen WLAB, Typ Y, der DR
Sleeping coach WLAB, type Y, of the DR

NEU	IV	282	←→	⊞	⊞	⊞	⊞	⊞	⊞
	NEM	NEM	NEM	NEM	NEM	NEM	NEM	NEM	NEM
Art.-Nr: 74808					UVP in €: 50,90				

- Mit rotem Längsträger und heller Beschriftung/with red frame rail and bright lettering



Reisezugwagen 1. Klasse „Städte-Express“ , Typ Y/B 70, der DR
1st class passenger coach, type Y/B 70, of the DR for fast intercity trains

IV NEM	282 ←→	←→ NEM	E	⌂	□-□-□ NEM
Art.-Nr: 74338			UVP in €: 43,90		



Reisezugwagen 2. Klasse „Städte-Express“, Typ Y/B 70, der DR
2nd class passenger coach, type Y/B 70, of the DR for fast intercity trains

IV NEM	282 ←→	←→ NEM	E	⌂	□-□-□ NEM
Art.-Nr: 74335			UVP in €: 43,90		



Reisezugwagen 2. Klasse „Städte-Express“ der DR, Bauart Halberstadt
2nd class passenger coach of the DR, type Halberstadt for fast intercity trains

IV NEM	303 ←→	←→ NEM	E	⌂	□-□-□ NEM
Art.-Nr: 74744			UVP in €: 43,90		



Speisewagen „Städte-Express“ der DR
Dining coach of the DR for fast intercity trains

IV NEM	212 ←→	←→ NEM	E	⌂	□-□-□ NEM
Art.-Nr: 74301			UVP in €: 35,50		



Reisezugwagen „Städteexpress“ 1. Klasse der DR, Bauart Halberstadt
1nd class passenger coach of the DR, type Halberstadt

- Mit rehbraunem Dach und Drehgestellen GP 200 / with fawn brown roof and bogie type GP 200

Handmuster									
NEU	IV NEM	282	↳	↳	↳	↳	↳	↳	↳
Art.-Nr: 74810		UVP in €: 43,90							



Nahverkehrswagen 2. Klasse der DR, Bauart Halberstadt
2nd class suburban coach of the DR, type Halberstadt

IV NEM	303	↳	↳	↳	↳	↳	↳	↳	↳
Art.-Nr: 74424		UVP in €: 42,90							



Nahverkehrswagen 2. Klasse der DR, Bauart Halberstadt
2nd class suburban coach of the DR, type Halberstadt

IV NEM	303	← →	← →	← →	← →	← →	← →	← →	← →
Art.-Nr: 74709					UVP in €: 42,90				



Nahverkehrswagen 2. Klasse der DR, Bauart Halberstadt
2nd class suburban coach of the DR, type Halberstadt

IV NEM	303	← →	← →	← →	← →	← →	← →	← →	← →
Art.-Nr: 74432					UVP in €: 43,90				



Niederbordwagen Kklm der DR, beladen mit Radsätzen
Low side car of the DR with load

NEU	IV NEM	102	← →	← →	← →	← →	← →	← →	← →
Art.-Nr: 76538					UVP in €: 31,50				



Maschinenkühlwagen MK-4 der DR
Mechanical refrigerator wagon of the DR

IV NEM	207	← →	← →	← →	← →	← →	← →	← →	← →
Art.-Nr: 76047					UVP in €: 31,50				



FORMÄNDERUNG: Güterwagenset der DR, bestehend aus drei Kesselwagen Zas-w
NEW: Tank car set of the DR, with three different freight cars Zas-w

- Geänderte Kesselbauart: Ursprungskessel; Ausführung ohne Heizeinrichtung/
 new version of the tank, without heating amatures

		CAD-Zeichnung			
NEU	IV NEU	471	←	→	→
Art.-Nr: 70001	UVP in €: 124,50				



FORMNEUHEIT: Leichtölkesselwagen der DR
NEW: Tank waggon for light oil of the DR

NEU	IV NEU	157	←	→	→
Art.-Nr: 76496	UVP in €: 41,50				



Funktionen der Lok / functions of the locomotive:

- Verwendbar in Analog- und Digitalbetrieb (DCC-Format), der Decoder ist bereits eingebaut / can be used in analogue or digital operation, the decoder is already installed
- Lastabhängige Regelung, Konstantlicht und Fernbedienbare Kupplungen in beiden Betriebsarten / load-dependent drive control, constant lighting, remote coupling in both operating modes

NEU	 
Art.-Nr: 74196	UVP in €: 206,90

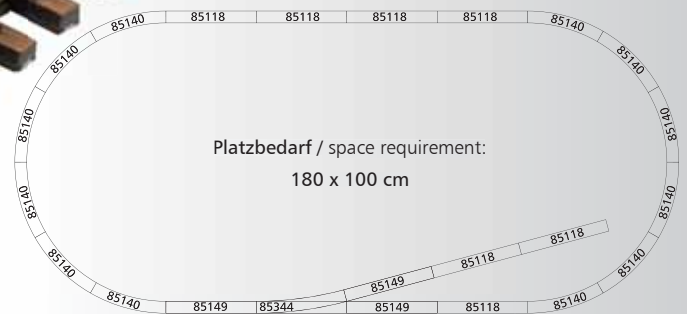
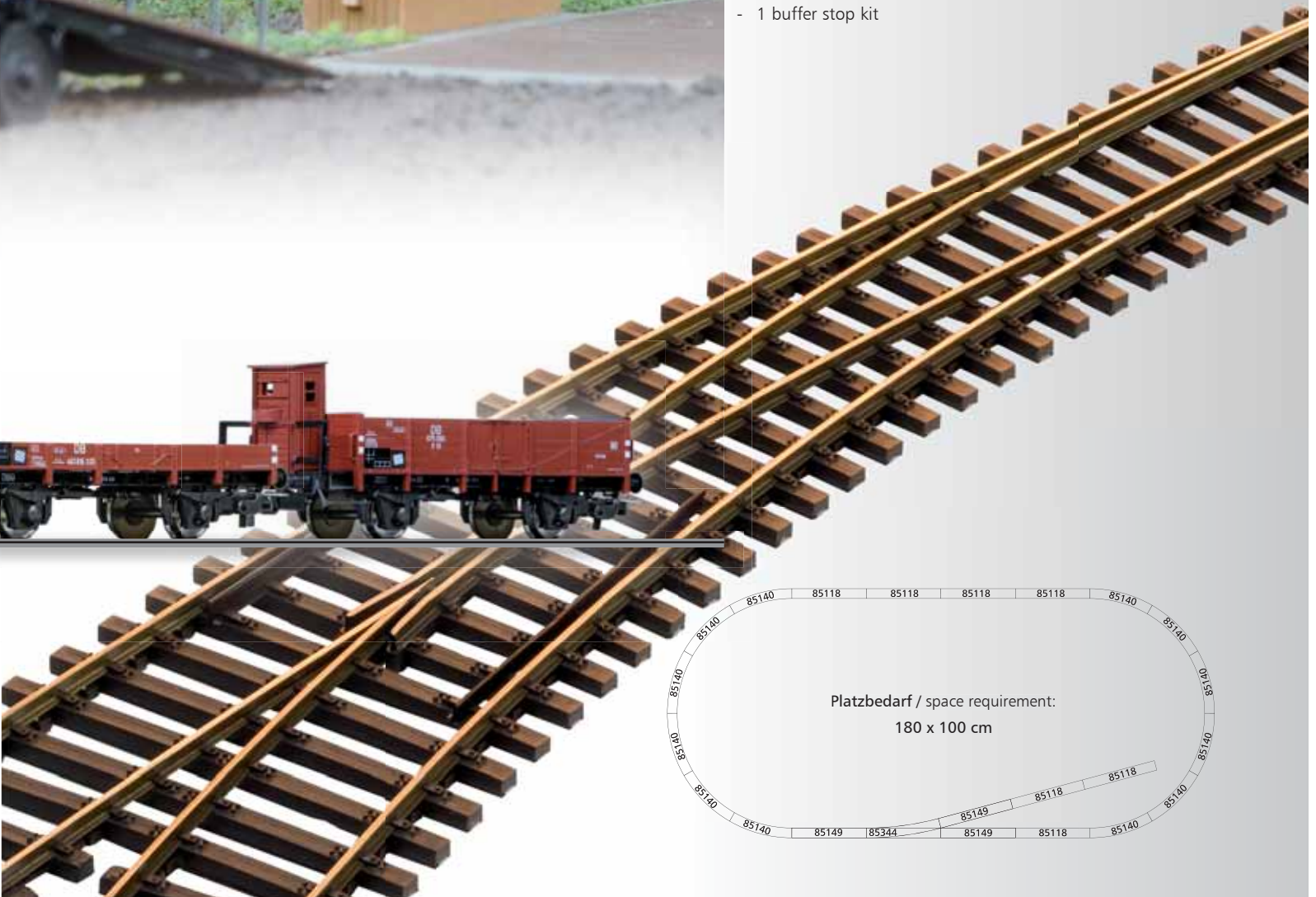
Hinweis / Note:

Dieses Set enthält kein Stromversorgungsgerät und keine Digitalsteuerung.
This set is without transformer and without digital equipment.



START-Set ELITE, bestehend aus / Beginner set ELITE-Track with:

- Fahrzeuge:
 - Diesellokomotive V 36.4 (Lenz Elektronik GmbH),
Gedeckter Güterwagen Gmhs 35, Niederbordwagen X 05,
Offener Güterwagen O 10
- Gleismaterial:
 - 10 St. Gerade, L=228 mm
 - 12 St. Gebogen, R=366/30°
 - 1 Weiche EW 1
 - 1 Handweichenantrieb
 - 3 Schienenverbinder mit Anschlusskabel
 - 1 Prellbockbausatz
- Rolling stock:
 - Diesel locomotive class V 36.4 (Lenz Elektronik GmbH),
box car Gmhs 35, low side car X 05, open car O 10
- Track material:
 - 10 pieces straight track, l=228 mm
 - 12 pieces curved track, r=366/30°
 - 1 straight point EW 1
 - 1 manual reversing switch lever
 - 3 rail joiners with connection cables
 - 1 buffer stop kit





WECHSELSTROMAUSFÜHRUNG/AC VERSION

FORMNEUHEIT: Triebwagen VT 70.9 mit Beiwagen VB 140 der DB
NEW: Railbus class VT 70.9 with trailer car VB 140 of the DB



FORMNEUHEIT: Triebwagen VT 70.9 mit Beiwagen VB 140 der DB
NEW: Railbus class VT 70.9 with trailer car VB 140 of the DB

NEU	III NEM	286	E	DC	NEM	NEM	NEM	NEM	NEM

- Neukonstruktion des Beiwagens – Ehemalige Bauart CPost v-35 (Klapptüren bei Postabteil) /
New model of the trailer car – former type CPost v-35 (hinged doors by the post compartment)
- Neuheit aus 2011 / new item of 2011



Beiwagen VB 140 der DB, als Beiwagen zum VT 70.9 (Art. 73101) geeignet
 Trailer car VB 140 of the DB, can be used as an trailer for Railbus class VT 70.9

III NEM	149	E	NEM	NEM
Art.-Nr: 74736	UVP in €: 29,90			

- Hinweis: Für die Kombination von VT 70.9 und Beiwagen benötigen Sie separate Kupplungen: Art. 6570 und Art. 6514 der Fa. Fleischmann.
(Fleischmann ist ein eingetragenes Warenzeichen der Gebr. Fleischmann GmbH & Co. KG, Heilsbrunn)



NEU	III NEM	286	E	oo	AC NEM	INEM	••••• NEM	□-□-□ NEM
Art.-Nr: 79002						UVP in €: 248,50		



Personenwagen 1. Klasse Ai (ex Bi 31) der DB
1st class passenger coach Ai (ex Bi 31) of the DB

NEU	III NEM	149	E	□-□-□ NEM	□-□-□ NEM
Art.-Nr: 74788			UVP in €: 31,50		



Personenwagen 2. Klasse Bie (ex Ci 33) der DB
2nd class passenger coach Bie (ex Ci 33) of the DB

NEU	III NEM	149	E	□-□-□ NEM	□-□-□ NEM
Art.-Nr: 74790			UVP in €: 31,50		



Personenwagen 1./2. Klasse ABie (ex BCi 34) der DB
1st/2nd class passenger coach ABie (ex BCi 34) of the DB

NEU	 NEM	148	E	Handmuster	
				 NEM	 NEM
Art.-Nr: 74805		UVP in €: 28,90			



Packwagen (ex Pwi 31a) der DB
Baggage car (ex Pwi 31a) of the DB

NEU	 NEM	148	E	Handmuster	
				 NEM	 NEM
Art.-Nr: 74804		UVP in €: 28,90			



Packwagen mit Postabteil (ex PwPosti 34) der DB
Baggage/Post car (ex PwPosti 34) of the DB

NEU	 NEM	148	E	Handmuster	
				 NEM	 NEM
Art.-Nr: 74793		UVP in €: 36,50			



Niederbordwagen Xo 09
(ex USTC) der DB / Low side car
Xo 09 (ex USTC) of the DB

NEU	 NEM	98	E	Handmuster	
				 NEM	 NEM
Art.-Nr: 76524		UVP in €: 25,90			



Gedeckter Güterwagen G 09
(ex USTC) der DB
Box car (ex USTC) of the DB

NEU	 NEM	98	E	Handmuster	
				 NEM	 NEM
Art.-Nr: 76525		UVP in €: 25,90			



Offener Güterwagen Owp 09
(ex USTC) der DB
Open car Owp 09 (ex USTC)
of the DB

NEU	III	98	III	III
	NEM		NEM	NEM
Art.-Nr: 76549				
UVP in €: 25,90				



Kesselwagen „EVA“,
eingestellt bei der DB
Tank car „EVA“ of the DB

NEU	III	102	III	III
	NEM		NEM	NEM
Art.-Nr: 76559				
UVP in €: 26,90				



2-achsiger Kesselwagen „FINA“
eingestellt bei der DB
Tank waggon „FINA“ of the DB

	III	102	III	III
	NEM		NEM	NEM
Art.-Nr: 76500 A				
UVP in €: 26,90				



Kesselwagen „ISOVER“ der DB
Tank waggon „ISOVER“ of the DB

	III	102	III	III
	NEM		NEM	NEM
Art.-Nr: 76186 A				
UVP in €: 22,50				





Gedeckter Güterwagen (ex Bremen) der DB
Box car (ex Bremen) of the DB

	IV NEM	115	Handmuster	
		← →	☐ → ☐	☐ → ☐
			NEM	NEM
Art.-Nr: 76476	UVP in €: 18,90			



Kesselwagen „Mineralölwerke Osnabrück“ der DB
Tank car „Mineralölwerke Osnabrück“ of the DB

NEU	IV NEM	102	Handmuster	
		← →	☐ → ☐	☐ → ☐
			NEM	NEM
Art.-Nr: 76541	UVP in €: 25,90			



Rolldachwagen Tamns 893 der DB
Sliding roof car Tamns 893 of the DB

NEU	IV NEM	180	Handmuster	
		← →	☐ → ☐	☐ → ☐
			NEM	NEM
Art.-Nr: 76544	UVP in €: 44,50			



Offener Güterwagen Eanos der DB
Highboard waggon Eanos of the DB

	IV NEM	180	Handmuster	
		← →	☐ → ☐	☐ → ☐
			NEM	NEM
Art.-Nr: 76505 A	UVP in €: 33,50			



Triebwagen 186 258-0, Museumsfahrzeug des DB-Museums Halle
in DR-Beschriftung
Museum railbus 186 258-0 of the DB AG in livery of DR

V NEM	143 ← →	DC NEM	E	oooo	oo	NEM	→
Art.-Nr: 73128 A				UVP in €: 148,90			



Reisezugwagenset der DB AG, bestehen aus drei Mitteleinstiegswagen
Bauart Halberstadt (1 x 1./2. Klasse, 2 x 2. Klasse)
Passenger coach set of the DB AG with three different passenger coaches
type Halberstadt (1 x 1st/2nd class, 2 x 2nd class)

NEU	V NEM	917 ← →	E	oo	oo	oo	oo
Art.-Nr: 74186				UVP in €: 129,90			



Reisezugwagen 2. Klasse Bdomb 535 der DB AG mit Gepäckabteil
 2nd class passenger coach Bdomb 535 of the DB AG with baggage compartment

NEU	V NEM	303	⚡	⚙️	🚲	🚰	🚰	🚰
Art.-Nr: 74794		UVP in €: 44,90						

Foto: A. Altmann



Schlafwagen Typ Y der DB AG
 Sleeping car type Y of the DB AG

	V NEM	282	⚡	⚙️	🚲	🚰	🚰	🚰
Art.-Nr: 74772 A		UVP in €: 50,90						



Schlafwagen „Mitropa“ WLAB 178.1, Typ Y, der DB AG
 Sleeping coach „Mitropa“ WLAB 178.1, type Y, of the DB AG

- Mit heller Beschriftung / with bright lettering

NEU	V	282	E	NEM	NEM	NEM
	NEM					
Art.-Nr: 74800			UVP in €: 50,90			



Handmuster

Reisezugwagen set, bestehend aus drei unterschiedlichen Halberstädter Seitengangwagen 2. Klasse (Bomdz/Bomdz/Bomz) in aktueller „City Night Line“-Beschriftung der DB AG / 2nd class express passenger coach set of the DB AG with three different suburban coaches, type Halberstadt (Bomdz/Bomdz/Bomz) in painting of „City Night Line“

VI	917	E	NEM	NEM	NEM
	NEM				
Art.-Nr: 74183 A			UVP in €: 129,90		



Doppelstock-Steuerwagen DBBzf 761.2 in DB-Regio-Beschriftung
 Double-deck driving cab coach DBBzf 761.2 of the DB AG

am Steuerkopfbende		VI NEM		313	NEM		E		NEM		NEM	
Art.-Nr: 73775						UVP in €: 93,50						



Doppelstockwagen 1./2. Klasse DABz 756 in DB-Regio-Beschriftung
 1st/2nd class double-deck coach DABz 756 of the DB AG

VI NEM		308	NEM		E		NEM		NEM		
Art.-Nr: 73801						UVP in €: 68,90					



Doppelstockwagen 2. Klasse DBz 751 in DB-Regio-Beschriftung
 2nd class double-deck coach DBz 751 of the DB AG

VI NEM		308	NEM		E		NEM		NEM		
Art.-Nr: 73802						UVP in €: 68,90					



*Hinweis: Für alle Modelle auf dieser Seite sind keine Wechselstrom-Radsätze verfügbar.
 Please note: No alternating current wheel sets are available for any of the models on this page.*

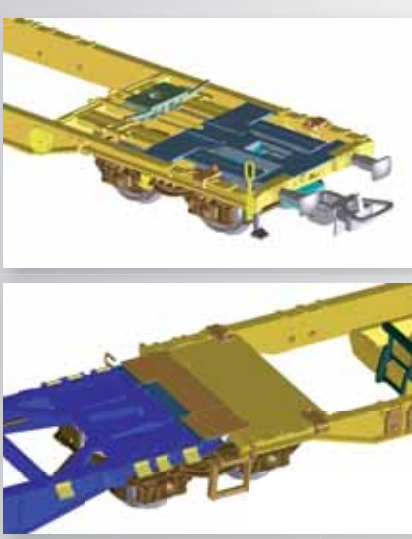


Foto: TILLIG Werksarchiv



FORMNEUHEIT: Doppeltragwagen Sdggnos/Sdggmrs 739/744
 „Kombiwaggon“ der DB AG
NEW: Container car Sdggnos/Sdggmrs 739/744 of the DB AG

- Neuheit aus 2011 / new item of 2011

CAD-Zeichnung			
NEU	V NEM	157 NEM	NEM
Art.-Nr: 76530	UVP in €: 57,90		



Leichtölkesselwagen der „KVG“, eingestellt bei der DB AG
 Tank car „KVG“ for light oil of the DB AG

NEU	V NEM	157 NEM	NEM
Art.-Nr: 76495	UVP in €: 41,50		



Set bestehend aus drei Rolldachwagen Tamms 893 der DB AG, mit Ausbesserungen
 Set of three freight cars type Tamms 893 of the DB AG with renovations



Kesselwagen Zans „BP“, eingestellt bei der DB AG
 Tank car Zans „BP“ of the DB AG

- Dekoration lizenziert durch BP / the HELIOTROPE and BP is a trade mark and is used with permission from BP p.l.c.

	VI NEM	195 ← →	☐ → ☐ NEM	☐ → ☐ NEM
Art.-Nr: 76502 A	UVP in €: 39,50			



Offener Güterwagen Eanos der DB Schenker
 Open car Eanos of the DB Schenker

	VI NEM	180 ← →	☐ → ☐ NEM	☐ → ☐ NEM
Art.-Nr: 76504 A	UVP in €: 33,50			



- Ein Wagen vorbildgerecht mit altem DB-Logo /
 one freight car with old DB-Logo

	VI NEM	550 ← →	☐ → ☐ NEM	☐ → ☐ NEM
Art.-Nr: 74185 A	UVP in €: 129,90			



Triebwagen VT 07 der RBG (Regentalbahn)
 Railbus class VT 07 of the RBG

NEU	III	143	DC	E	oo	oo	oo	oo
	NEM	NEM	NEM	NEM	NEM	NEM	NEM	NEM
Art.-Nr: 73130				UVP in €: 148,90				



Reisezugwagen 1./2. Klasse „alex“ der ARRIVA, Bauart Bautzen
 1st/2nd class passenger coach „alex“ of the Arriva, type Bautzen

VI	303	E	oo	oo	oo	oo
NEM	NEM	NEM	NEM	NEM	NEM	NEM
Art.-Nr: 74746			UVP in €: 46,90			



Reisezugwagen 2. Klasse Bomz „alex“ der ARRIVA, Bauart Halberstadt
 2nd class passenger coach Bomz „alex“ of the ARRIVA, type Halberstadt

VI	303	E	oo	oo	oo	oo
NEM	NEM	NEM	NEM	NEM	NEM	NEM
Art.-Nr: 74766			UVP in €: 46,90			



Speisewagen „alex“ der ARRIVA, Bauart Bautzen
 Dining car type Bautzen „alex“ of the Arriva, type Bautzen

VI	303	E	oo	oo	oo	oo
NEM	NEM	NEM	NEM	NEM	NEM	NEM
Art.-Nr: 74749			UVP in €: 46,90			



Set: 74184



Reisezugwagenset 1. Klasse, bestehend aus drei Wagen, Typ Y/B 70,
Museumsfahrzeuge der Dampf-Plus GmbH in DR-Beschriftung der Epoche IV
1st class museum passenger coach set, with three passenger coaches, type Y/B 70,
of the Dampf-Plus GmbH, in colouring of the DR

VI	854	NEM	NEM	NEM	NEM	NEM	NEM	NEM	NEM
Art.-Nr: 74184 A		UVP in €: 129,90							



Offener Güterwagen Eanos der NACCO
Open car Eanos of the NACCO

NEU	VI	180		
	NEM	← →	NEM	NEM
Art.-Nr: 76552		UVP in €: 33,50		



Kesselwagen Zas der GATX
Tank car Zas of the GATX

NEU	VI	157		
	NEM	← →	NEM	NEM
Art.-Nr: 76564		UVP in €: 41,50		

- Ausführung ohne Heizeinrichtung / version without heating elements



FORMNEUHEIT: Kesselwagen Zas der VTG
NEW: Tank car Zas of the VTG

NEU	VI	157		
	NEM	← →	NEM	NEM
Art.-Nr: 76570		UVP in €: 41,50		

- Geänderte Kesselbauart: Ursprungskessel; Ausführung ohne Heizeinrichtung / version with former tank and without heating elements



Wasserwagen der HSB,
(Harzer Schmalspurbahnen)
Tank car of the HSB

- Regelspur / normal gauge

NEU	VI	102		
	NEM	← →	NEM	NEM
Art.-Nr: 76537		UVP in €: 27,90		



Offener Güterwagen Eanos der NS-Cargo mit Schrottladung
 Open car Eanos of the NS-Cargo with scrap metal cargo

NEU	V	180		
	NEM		NEM	NEM
Art.-Nr:76522		UVP in €: 41,50		



Offener Güterwagen Eanos der NACCO mit Schrottladung
 Open car Eanos of the NACCO with scrap metal loading

NEU	VI	180	Handmuster	
	NEM		NEM	NEM
Art.-Nr: 76539		UVP in €: 41,50		





Reisezugwagen 1. Klasse der SBB, Bauart Schlieren
1st class passenger coach of the SBB, type Schlieren

- Mit Gummiwulstübergängen / with rubber bulge

NEU	IV NEM	272	E	NEM	NEM	NEM	NEM	NEM	NEM



Liegewagen 2. Klasse der SBB, Bauart Schlieren
2nd class couchette coach of the SBB, type Schlieren

- Mit Gummiwulstübergängen / with rubber bulge

NEU	IV NEM	272	E	NEM	NEM	NEM	NEM	NEM	NEM



Reisezugwagen 2. Klasse der SBB, Bauart Schlieren
2nd class passenger coach of the SBB, type Schlieren

- Mit Faltenbalgübergängen / with bellows

NEU	IV NEM	272	E	NEM	NEM	NEM	NEM	NEM	NEM

Hinweis / Note:

Die Fertigung der Reisezugwagen Bauart Schlieren wird erst im IV. Quartal 2012 erfolgen, da einige benötigte Formen für diese Modelle beim Hochwasser von August 2010 beschädigt wurden.

The Schlieren type freight cars will not be manufactured until the 4th quarter of 2012 as some moulds for these models were damaged during the flooding of August 2010.

Hinweis / Note:

Die Auslieferung der Doppelstockwagen S-Bahn Zürich (Seite 47) verschiebt sich aus technischem Grund in den Sommer 2012.

The delivery of the double-decker Zurich S-Bahn (commuter train) (page 47) will be delayed until the summer of 2012 for technical reasons.



FORMNEUHEIT / NEW:

Doppelstockwagenset, S-Bahn Zürich der SBB, bestehend aus Steuerwagen Bt und 1./2. Klasse-Wagen

Double-deck coach set of the SBB with driving cap coach Bt and one 1st/2nd class passenger coach

NEU	V NEM	E	308	Handmuster
Art.-Nr: 74199	UVP in €: 159,90			



Doppelstockwagen 2. Klasse S-Bahn Zürich der SBB
2nd class double-deck coach of the SBB

- Neuheit aus 2011 / new item of 2011

NEU	V NEM	E	308	Handmuster
Art.-Nr:73804	UVP in €: 70,90			



Doppelstockwagen 2. Klasse S-Bahn Zürich der SBB, mit Werbebeschriftung
2nd class double-deck coach of the SBB with advertising

- Neuheit aus 2011 / new item of 2011

NEU	V NEM	E	308	Handmuster
Art.-Nr: 73805	UVP in €: 70,90			



Doppelstockwagen 2. Klasse S-Bahn Zürich der SBB, mit roten Türen
2nd class double-deck coach of the SBB with red doors

- Neuheit aus 2011 / new item of 2011

NEU	V NEM	E	308	Handmuster
Art.-Nr: 73806	UVP in €: 70,90			



Kesselwagen „PRIMAGAZ“, eingestellt bei der SBB
 Tank car „PRIMAGAZ“ of the SBB

NEU	III NEM	102	← →	□ → □	□ → □
Art.-Nr: 76560	UVP in €: 27,90				



Offener Güterwagen Eanos der SBB, mit Schrottladung
 Open freight car with load of the SBB

NEU	VI NEM	180	← →	□ → □	□ → □
Art.-Nr: 76511	UVP in €: 41,50				



Kesselwagen „Petroplus“ der WASCOSA AG
 Tank car „Petroplus“ of the WASCOSA AG

NEU	VI NEM	195	← →	□ → □	□ → □
Art.-Nr: 76512	UVP in €: 41,50				



Offener Güterwagen Ox (ex USTC) der ÖBB
Open car Ox (ex USTC) of the ÖBB

NEU	III NEM	98	← →	□	□	□
Art.-Nr: 76526	UVP in €: 25,90					



Kesselwagen „ÖMV“ eingestellt bei den ÖBB
Tank car „ÖMV“ of the ÖBB

	III NEM	102	← →	□	□	□
Art.-Nr: 76513	UVP in €: 26,90					



Dienstwagen (ex. Erfurt) der ÖBB, beladen mit Radsätzen
Low side car (ex. Erfurt) of the ÖBB with load

	IV NEM	102	← →	□	□	□
Art.-Nr: 76508	UVP in €: 31,50					



Bierwerbewagen „Kaiser Bier“ der ÖBB
Box car „Kaiser Bier“ of the ÖBB

NEU	IV NEM	115	← →	□	□	□
Art.-Nr: 76527	UVP in €: 26,90					



CAD-Zeichnung

FORMNEUHEIT: Doppeltragwagen Sdggnos/Sdggmrs 739/744 „Ökombi“ der ÖBB

NEW: Container car Sdggnos/Sdggmrs 739/744 „Ökombi“ of the ÖBB

NEU	V NEM	<input type="checkbox"/>	<input type="checkbox"/>	<input type="checkbox"/>
Art.-Nr: 76577	UVP in €: 57,90	NEM	NEM	NEM

- Variable Montage der Containerfixierungen möglich/different assembling of the container fixing points is possible



Offener Güterwagen Eanos der ÖBB mit Schrottladung
Open car Eanos of the ÖBB with scrap metal loading

NEU	VI NEM	180	<input type="checkbox"/>	<input type="checkbox"/>	<input type="checkbox"/>
Art.-Nr: 76545	UVP in €: 41,50	NEM	NEM	NEM	NEM

Handmuster





Kesselwagen „WASCOSA/BP“ eingestellt bei den ÖBB

Tank car „WASCOSA/BP“ of the ÖBB

- Dekoration lizenziert durch BP / the HELIOTROPE and BP is a trade mark and is used with permission from BP p.l.c.

	VI NEM	195	Handmuster
Art.-Nr: 76510	UVP in €: 41,50		



Kesselwagen der Brenntag CEE GmbH

Tank car of the Brenntag CEE GmbH

NEU	VI NEM	195	Handmuster
Art.-Nr: 76546	UVP in €: 41,50		



Kesselwagen Zans der VTG AG

Tank car Zans of the VTG AG

NEU	VI NEM	195	Handmuster
Art.-Nr: 76547	UVP in €: 41,50		



Güterwagenset der ÖBB, bestehend aus: Zwei Güterwagen Eanos mit unterschiedlichen Betriebsnummern
Freight car set of the ÖBB with two open cars Eanos with different car numbers

NEU	VI NEM	360	Handmuster
Art.-Nr: 74197	UVP in €: 64,50		



Triebwagen M 140 (ex VT 135) der ČSD
 Railbus class M 140 (ex VT 135) of the ČSD

NEU	III NEM	143 NEM	DC NEM	E	oo oo	⌈	⊞	⊞
Art.-Nr: 73129				UVP in €: 148,90				



Nebenbahn-Personenwagen 2. Klasse Bi der ČSD
 2nd class passenger coach Bi of the ČSD

NEU	III NEM	149 NEM	E	⌈	⊞	⊞	⊞	⊞
Art.-Nr: 74814				UVP in €: 31,50				



Nebenbahn-Personenwagen 2. Klasse Bi der ČSD
 2nd class passenger coach Bi of the ČSD

NEU	III NEM	149 NEM	E	⌈	⊞	⊞	⊞	⊞
Art.-Nr: 74815				UVP in €: 31,50				



Liegewagen 2. Klasse, Typ Y/B 70, der ČSD
 2nd class couchette coach, type Y/B 70, of the ČSD

	IV NEM	282 NEM	E	⌈	⊞	⊞	⊞	⊞	Handmuster
Art.-Nr: 74753				UVP in €: 41,50					



Reisezugwagen 1. Klasse Typ Y/B 70 der ČSD
1st class coach type Y/B 70 of the ČSD

IV NEM	282 ← →	← → NEM	⌚	⌚	⌚	⌚
Art.-Nr: 74352		UVP in €: 41,50				



Reisezugwagen 1./2. Klasse, Typ Y/B 70, der ČSD
1st/2nd class coach, type Y/B 70, of the ČSD

IV NEM	282 ← →	← → NEM	⌚	⌚	⌚	⌚
Art.-Nr: 74353		UVP in €: 41,50				



Reisezugwagen 2. Klasse, Typ Y/B 70, der ČSD
2nd class coach, type Y/B 70, of the ČSD

IV NEM	282 ← →	← → NEM	⌚	⌚	⌚	⌚
Art.-Nr: 74351		UVP in €: 41,50				



Reisezugwagen 2. Klasse, Typ Y/B 70, der ČSD mit Gepäckabteil
2nd class coach, type Y/B 70, of the ČSD with baggage compartment

IV NEM	282 ← →	← → NEM	⌚	⌚	⌚	⌚
Art.-Nr: 74350		UVP in €: 41,50				



Schlafwagen, Typ Y, der ČSD
Sleeping car, type Y, of the ČSD

IV NEM	282	← →	← →	← →	← →	← →	← →	← →	← →
Art.-Nr: 74773		UVP in €: 50,90							



RIC-Schlafwagen 1./2. Klasse, Typ Y, der ČSD
1st/2nd class sleeping car RIC, type Y, of the ČSD

IV NEM	282	← →	← →	← →	← →	← →	← →	← →	← →
Art.-Nr: 74763		UVP in €: 47,90							

Handmuster



Reisezugwagen 2. Klasse Bmee der ČSD
2nd class coach Bmee of the ČSD

V NEM	303	← →	← →	← →	← →	← →	← →	← →	← →
Art.-Nr: 74762 A		UVP in €: 45,90							



Liegewagen 2. Klasse, Typ Y/B 70, der ČD
2nd class couchette coach, type Y/B 70, of the ČD

V NEM	282	← →	← →	← →	← →	← →	← →	← →	← →
Art.-Nr: 74505		UVP in €: 43,90							



Reisezugwagen 1. Klasse, Typ Y/B 70, der ČD
1st class coach, type Y/B 70, of the ČD

V	282	←→	←→	←→	←→	←→
NEM	NEM	NEM	NEM	NEM	NEM	NEM

Art.-Nr: 74598 A UVP in €: 43,90



Reisezugwagen 1./2. Klasse, Typ Y/B 70, der ČD
1st/2nd class coach, type Y/B 70, of the ČD

V	282	←→	←→	←→	←→	←→
NEM	NEM	NEM	NEM	NEM	NEM	NEM

Art.-Nr: 74599 A UVP in €: 43,90



Reisezugwagen 2. Klasse, Typ Y/B 70, der ČD
2nd class coach, type Y/B 70, of the ČD

V	282	←→	←→	←→	←→	←→
NEM	NEM	NEM	NEM	NEM	NEM	NEM

Art.-Nr: 74597 A UVP in €: 43,90



Reisezugwagen 2. Klasse, Typ Y/B 70, der ČD mit Gepäckabteil
2nd class coach, type Y/B 70, of the ČD with baggage compartment

V	282	←→	←→	←→	←→	←→
NEM	NEM	NEM	NEM	NEM	NEM	NEM

Art.-Nr: 74596 A UVP in €: 43,90



Kesselwagen Zans der ČD
Tank wagon Zans of the ČD

V NEM	195	←	→	←	→	←	→
Art.-Nr: 76489 A	UVP in €: 40,50						



Reisezugwagen 1. Klasse, Typ Y/B 70, in aktueller Farbgebung der ČD
1st class passenger coach, type Y/B 70, in actual colouring of the ČD

VI NEM	282	←	→	←	→	←	→
Art.-Nr: 74780	UVP in €: 45,90						



Reisezugwagen 1./2. Klasse, Typ Y/B 70, in aktueller Farbgebung der ČD
1st/2nd class passenger coach, type Y/B 70, in actual colouring of the ČD

NEU	VI NEM	282	←	→	←	→	←	→
Art.-Nr: 74782	UVP in €: 45,90							





Reisezugwagen 2. Klasse, Typ Y/B 70, in aktueller Farbgebung der ČD
2nd class passenger coach, type Y/B 70, in actual colouring of the ČD

	VI NEM	282	☰	☐	☐	☐
Art.-Nr: 74781	UVP in €: 45,90					



Reisezugwagen 2. Klasse, Typ Y/B 70, der ČD mit Gepäckabteil,
2nd class passenger coach, type Y/B 70, of the ČD with baggage compartment

NEU	VI NEM	282	☰	☐	☐	☐
Art.-Nr: 74783	UVP in €: 45,90					

- In aktueller Farbgebung / in actual livery



Offener Güterwagen Eanos „NACCO“ eingestellt bei der ČD-Cargo
Open car Eanos „NACCO“ of the ČD-Cargo

NEU	VI NEM	180	☰	☐	☐	☐	Handmuster
Art.-Nr: 76540	UVP in €: 41,50						

- Mit Schrottladung / with scrap metal loading



Offener Güterwagen Eanos „NACCO/Aicher Cargo“ eingestellt bei der ČD
Open car Eanos „NACCO/Aicher Cargo“ of the ČD

NEU	VI NEM	180	☰	☐	☐	☐	Handmuster
Art.-Nr: 76523	UVP in €: 41,50						

- Mit Schrottladung / with scrap metal loading



Reisezugwagen 1./2. Klasse, Typ Y/B 70, der ZSSK
1st/2nd class passenger coach, type Y/B 70, of the ZSSK

NEU	V NEM	282	E				
Art.-Nr: 74811				UVP in €: 43,90			



Reisezugwagen 2. Klasse, Typ Y/B 70, der ZSSK
1st class passenger coach, type Y/B 70, of the ZSSK

NEU	V NEM	282	E				
Art.-Nr: 74812				UVP in €: 43,90			



Offener Güterwagen Eaons der ZSSK mit Schrottladung
Open car Eaons of the ZSSK with scrap metal cargo

NEU	V NEM	180				
Art.-Nr: 76517				UVP in €: 41,50		



Schlafwagen 1./2. Klasse WLAB, Typ Y, der SZD
1st/2nd class sleeping coach WLAB, type Y, of the SZD

IV	282	←→	⏏	⏏	⏏	⏏	⏏	⏏	⏏	⏏
NEM	NEM	NEM	NEM	NEM	NEM	NEM	NEM	NEM	NEM	NEM
Art.-Nr: 74485					UVP in €: 47,90					



Schlafwagen WLAB, Typ Y, der RZD
Sleeping coach WLAB, type Y, of the RZD

NEU	V	282	←→	⏏	⏏	⏏	⏏	⏏	⏏	⏏
NEM	NEM	NEM	NEM	NEM	NEM	NEM	NEM	NEM	NEM	NEM
Art.-Nr: 74807					UVP in €: 50,90					



Schlafwagen WLAB, Typ Y, der RZD
Sleeping coach WLAB, type Y, of the RZD

V	282	←→	⏏	⏏	⏏	⏏	⏏	⏏	⏏	⏏
NEM	NEM	NEM	NEM	NEM	NEM	NEM	NEM	NEM	NEM	NEM
Art.-Nr: 74752					UVP in €: 50,90					



Foto: R. Bogula

Schlafwagen WLAB Typ Y
der ŽSR
Sleeping coach WLAB Typ Y
of the ŽSR

NEU	V	282	←→	⏏	⏏	⏏	⏏	⏏	⏏	⏏
NEM	NEM	NEM	NEM	NEM	NEM	NEM	NEM	NEM	NEM	NEM
Art.-Nr: 74774					UVP in €: 50,90					



Schlafwagen WLAB, Typ Y, der BDŽ
 Sleeping coach WLAB, type Y, of the BDŽ

NEU	IV NEM	282	⚡	⚡	⚡	⚡	⚡
Art.-Nr: 74777	UVP in €: 50,90						



Liegewagen Bc, Typ Y/B 70, der BDŽ
 2nd class couchette coach, type Y/B 70, of the BDŽ

	IV NEM	282	⚡	⚡	⚡	⚡	⚡
Art.-Nr: 74754	UVP in €: 41,50						



Maschinenkühlwagen der BDŽ
 Refrigerator car of the BDŽ

NEU	IV NEM	207	⚡	⚡	⚡	⚡	⚡
Art.-Nr: 76553	UVP in €: 31,50						



Kesselwagen „BP“, eingestellt bei der DSB
 Tank car „BP“ of the DSB

NEU	III NEM	102	⚡	⚡	⚡	⚡	⚡
Art.-Nr: 76558	UVP in €: 27,90						



Schlafwagen WLAB, Typ Y, der CFR
 Sleeping coach WLAB, type Y, of the CFR

NEU	IV NEM	282	E	Handmuster	NEM	NEM



Reisezugwagen 1. Klasse, Typ Y/B 70, der CFR
 1st class passenger coach, type Y/B 70, of the CFR

NEU	IV NEM	282	E	Handmuster	NEM	NEM



Offener Güterwagen Eaons TRENITALIA der FS mit Schrottladung
 Open car Eaons TRENITALIA of the FS with scrap metal cargo

NEU	VI NEM	180	E	Handmuster	NEM	NEM



Offener Güterwagen
(ex O Halle) der PKP
Open car (ex O Halle) of the PKP

NEU	III	102	←	→	←	→	←	→
	NEU		NEU		NEU		NEU	
UVP in €: 76548								
Art.-Nr: 20,90								



Gedeckter Güterwagen Kd
(ex USTC) der PKP
Box car (ex USTC) of the PKP

NEU	III	98	←	→	←	→	←	→
	NEU		NEU		NEU		NEU	
UVP in €: 76566								
Art.-Nr: 25,90								



Speisewagen „WARS“ der PKP, Bauart Bautzen
Dining car „WARS“ of the PKP, type Bautzen

V	303	←	→	E	←	→	←	→
NEU		NEU		NEU		NEU		NEU
Art.-Nr: 74726				UVP in €: 45,90				



Schlafwagen „WARS“, Typ Y, der PKP
Sleeping coach „WARS“, type Y, of the PKP

V	282	←	→	E	←	→	←	→
NEU		NEU		NEU		NEU		NEU
Art.-Nr: 74775				UVP in €: 50,90				



Reisezugwagen 2. Klasse, Typ Y/B 70, der PKP
2nd class passenger coach, type Y/B 70, of the PKP

NEU	IV	282	←	→	E	←	→	←	→
	NEU		NEU		NEU		NEU		NEU
Art.-Nr: 74813				UVP in €: 41,50					



Reisezugwagen 1. Klasse, Typ Y/B 70, der PKP
1st class coach type, Y/B 70, of the PKP

V	282	←→	⊞	⊞	⊞	⊞	⊞	⊞	⊞
NEM		NEM							NEM
Art.-Nr: 74729					UVP in €: 43,90				



Reisezugwagen 1./2. Klasse, Typ Y/B 70, der PKP
1st/2nd class coach, type Y/B 70, of the PKP

V	282	←→	⊞	⊞	⊞	⊞	⊞	⊞	⊞
NEM		NEM							NEM
Art.-Nr: 74730					UVP in €: 45,90				



Reisezugwagen 2. Klasse, Typ Y/B 70, der PKP
2nd class passenger coach, type Y/B 70, of the PKP

V	282	←→	⊞	⊞	⊞	⊞	⊞	⊞	⊞
NEM		NEM							NEM
Art.-Nr: 74732					UVP in €: 43,90				



Reisezugwagen 2. Klasse der PKP, Bauart Halberstadt
2nd class passenger coach of the PKP, type Halberstadt

V	303	←→	⊞	⊞	⊞	⊞	⊞	⊞	⊞
NEM		NEM							NEM
Art.-Nr: 74717 A					UVP in €: 43,90				



Handmuster

Schlafwagen WLABd „InterCity“, Typ Y, der PKP
 Sleeping coach WLABd „InterCity“, type Y, of the PKP

NEU	V NEM	282	E	(NEM)	(NEM)	(NEM)
Art.-Nr: 74797			UVP in €: 50,90			



Handmuster

Speisewagen „Inter City“ der PKP, Bauart Bautzen
 Dining car „Inter City“ of the PKP, type Bautzen

V NEM	VI NEM	303	E	(NEM)	(NEM)	(NEM)
Art.-Nr: 74747			UVP in €: 46,90			



Offener Güterwagen Eanos der PKP
 Highboard waggon Eanos of the PKP

V NEM	180	(NEM)	(NEM)
Art.-Nr: 76474 A		UVP in €: 33,50	



Offener Güterwagen Eanos „CTL“, eingestellt bei der PKP
 Highboard waggon Eanos „CTL“ of the PKP

VI NEM	180	(NEM)	(NEM)
Art.-Nr: 76503		UVP in €: 33,90	



Weinfasswagen der MAV
Wine barrel car of the MAV

NEU	III NEM	102 ← →	← →	← →	← →
Art.-Nr: 76561	UVP in €: 31,50				



Reisezugwagen 1. Klasse, Typ Y/B 70, der MAV
1st class passenger coach, type Y/B 70, of the MAV

IV NEM	282 ← →	← →	E	← →	← →
Art.-Nr: 74740 A	UVP in €: 43,90				



Reisezugwagen 1./2. Klasse, Typ Y/B 70, der MAV
1st/2nd class passenger coach, type Y/B 70, of the MAV

IV NEM	282 ← →	← →	E	← →	← →
Art.-Nr: 74737 A	UVP in €: 43,90				



Reisezugwagen 2. Klasse, Typ Y/B 70, der MAV
2nd class passenger coach, type Y/B 70, of the MAV

IV NEM	282 ← →	← →	E	← →	← →
Art.-Nr: 74739 A	UVP in €: 43,90				



Schlafwagen, Typ Y, der MAV
 Sleeping coach, type Y, of the MAV

IV NEM	282 ← →	← → NEM	⌂	⌂	⌂	⌂	⌂	⌂	⌂
Art.-Nr: 74776					UVP in €: 50,90				



Reisezugwagen 1. Klasse, Typ Y/B 70, der MAV-START
 1st class passenger coach, type Y/B 70, of the MAV-START

VI NEM	282 ← →	← → NEM	⌂	⌂	⌂	⌂	⌂	⌂	⌂
Art.-Nr: 74751					UVP in €: 44,90				



Reisezugwagen 1./2. Klasse, Typ Y/B 70, der MAV-START
 1st/2nd class passenger coach, type Y/B 70, of the MAV-START

VI NEM	282 ← →	← → NEM	⌂	⌂	⌂	⌂	⌂	⌂	⌂
Art.-Nr: 74759					UVP in €: 44,90				



Reisezugwagen 2. Klasse, Typ Y/B 70, der MAV-START
 2nd class passenger coach, type Y/B 70, of the MAV-START

VI NEM	282 ← →	← → NEM	⌂	⌂	⌂	⌂	⌂	⌂	⌂
Art.-Nr: 74760					UVP in €: 44,90				



Reisezugwagen 1./2. Klasse der MAV-START, Bauart Halberstadt
1st/2nd class passenger coach of the MAV-START, type Halberstadt

VI	303	←→	⊞	⊞	⊞	⊞	⊞	⊞	⊞
NEM	NEM	NEM	NEM	NEM	NEM	NEM	NEM	NEM	NEM
Art.-Nr: 74748					UVP in €: 44,90				



Reisezugwagen 2. Klasse der MAV-START, Bauart Halberstadt
2nd class passenger coach of the MAV-START, type Halberstadt

VI	303	←→	⊞	⊞	⊞	⊞	⊞	⊞	⊞
NEM	NEM	NEM	NEM	NEM	NEM	NEM	NEM	NEM	NEM
Art.-Nr: 74745					UVP in €: 44,90				



Reisezugwagen 2. Klasse der MAV-Start, Bauart Halberstadt
2nd class passenger coach of the MAV-Start, type Halberstadt

VI	303	←→	⊞	⊞	⊞	⊞	⊞	⊞	⊞
NEM	NEM	NEM	NEM	NEM	NEM	NEM	NEM	NEM	NEM
Art.-Nr: 74764					UVP in €: 44,90				

- Ausführung mit Fahrradabteil / with compartment for transport of bikes



Kesselwagen Zas „MOL“ der GYSEV
Tank car MOL of the GYSEV

NEU	VI	157	←→	⊞	⊞	⊞	⊞	⊞	⊞
	NEM	NEM	NEM	NEM	NEM	NEM	NEM	NEM	NEM
Art.-Nr: 76515					UVP in €: 41,50				



H0m: Schmalspur-Set der DR, bestehend aus Dampflok 99 6102 und drei verschiedene Güterwagen
 Narrow gauge set of the DR with steam locomotive 99 6102 and three freight cars

- Neuheit aus 2011 / new item from 2011

NEU	 
Art.-Nr: 01272	UVP in €: 279,90



Set: 01272

FORMNEUHEIT / NEW

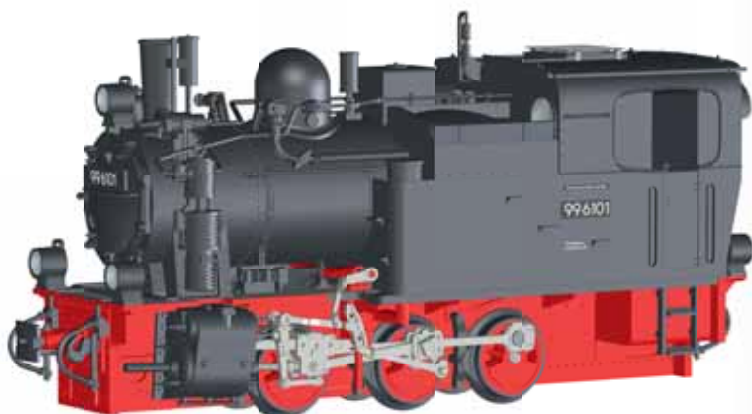
H0m:
 Schmalspur-Dampflok 99 6101 der DR
 Narrow gauge steam locomotive 99 6101 of the DR

NEU	 
Art.-Nr: 02920	UVP in €: 206,90

FORMNEUHEIT / NEW **DIGITAL VERSION**

H0m:
 Schmalspur-Dampflok 99 6101 der DR
 Narrow gauge steam locomotive 99 6101 of the DR

NEU	 
Art.-Nr: 92600	UVP in €: n. E.








H0m:

FORMNEUHEIT: Personenwagenset, bestehend aus zwei Schmalspur-Personenwagen KB4ip der DR

NEW: Passenger coach set of the DR, with two passenger coaches KB4ip

NEU	  
Art.-Nr: 13990	UVP in €: 83,90



FORMNEUHEIT/NEW

H0m:

Packwagen KBD4i der DR

Baggage car KBD4i of the DR

NEU	  
Art.-Nr: 13960	UVP in €: 41,90



H0m:

Offener Güterwagen der DR

Open car of the DR

NEU	  
Art.-Nr: 15910	UVP in €: 24,90



FORMNEUHEIT/NEW

H0m:

Offener Güterwagen Ow der DR

Open car Ow of the DR

CAD-Zeichnung

NEU	  
Art.-Nr: 15935	UVP in €: 24,90



H0m:
Gedeckter Güterwagen
der DR
Box car of the DR

NEU	III NEM	78	→
Art.-Nr: 15904	UVP in €: 24,90		



H0m:
FORMNEUHEIT: Güterwagenset, bestehend aus zwei offenen Wagen Ow der DR
NEW: Freight car set of the DR, with two different open cars Ow

CAD-Zeichnung			
NEU	III NEM	IV NEM	156
Art.-Nr: 15970	UVP in €: 49,90		



H0m: Drehschemelwagenpaar der DR
Pare of cradle cars of the DR

NEU	III NEM	116	→
Art.-Nr: 15993	UVP in €: 32,50		



CAD-Zeichnung

FORMNEUHEIT / NEW

H0e:
Schmalspur-Dampflok BR 99.41 der DR
Narrow gauge steam locomotive class 99.41 of the DR

NEU	III NEM	→
Art.-Nr: 02970	UVP in €: 206,90	

FORMNEUHEIT / NEW

DIGITAL VERSION

H0e:
Schmalspur-Dampflok BR 99.41 der DR
Narrow gauge steam locomotive class 99.41 of the DR

NEU	III NEM	→
Art.-Nr: 92610	UVP in €: n. E.	



H0e:

FORMNEUHEIT: Güterwagenset, bestehend aus zwei offenen Wagen Ow der DR

NEW: Freight car set of the DR, with two different open cars Ow

CAD-Zeichnung

NEU	III NEM	IV NEM	156	↔
Art.-Nr: 05970	UVP in €: 49,90			



FORMNEUHEIT/NEW

H0e:

Offener Güterwagen Ow

der DR

Open car Ow of the DR

CAD-Zeichnung

NEU	III NEM	IV NEM	78	↔
Art.-Nr: 05935	UVP in €: 24,90			



H0e: Offener Güterwagen der DR
Open car of the DR

NEU	78	III NEM	↔
Art.-Nr: 05910			
UVP in €: 24,90			



H0e: Gedeckter Güterwagen der DR
Box car of the DR

NEU	78	III NEM	↔
Art.-Nr: 05904			
UVP in €: 24,90			



H0e: Drehschemelwagenpaar der DR
Pare of cradle cars of the DR

NEU	III NEM	116	↔
Art.-Nr: 05993	UVP in €: 32,50		