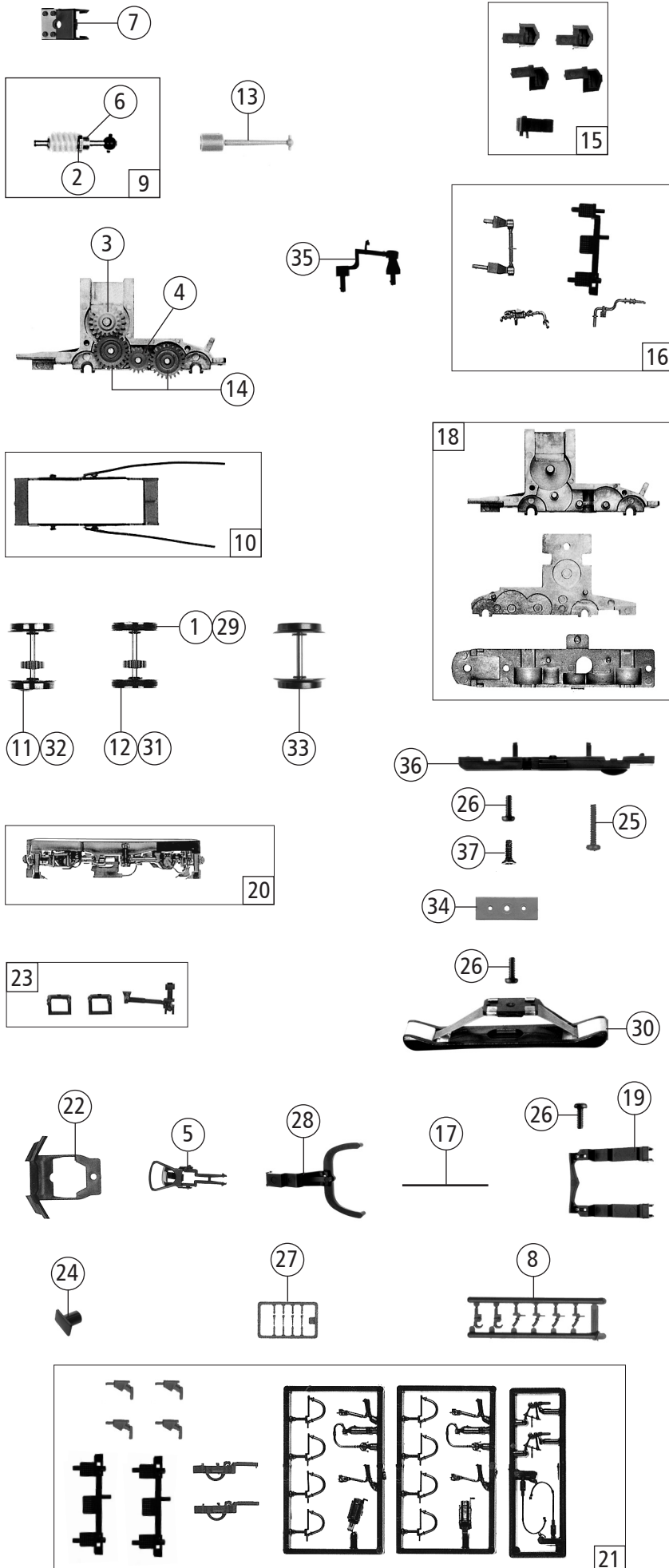


| Pos. Nr. Pos.no. | Beschreibung Description | Art.-Nr. Art.no. | Preisgruppe Price bracket |
|------------------------|--------------------------------------------------------------------------|---------------------|------------------------------|
| 1 | Motor komplett Motor assembly | 85111 | 28 |
| 2 | TS-Gehäuse Part set body | 114806 | 9 |
| 3 | Stromabnehmer Pantograph | 85383 | 19 |
| 4 | FK-Schraube M2x4,5/7,5 Screw M2x4,5/7,5 | 85771 | 4 |
| 5 | Feder Spring | 86202 | 3 |
| 6 | Kardanschale Cardan bearing | 87129 | 4 |
| 7 | Platine kpl. Printed circuit ass. | 126703 | 19 |
| 8 | Brückenstecker Bridge connector | 100644 | 6 |
| 9 | Distanzplättchen Spacer | 106116 | 3 |
| 10 | Haltegriff seitlich Lateral handrail | 108033 | 5 |
| 11 | Drahtlampe 16 V Light bulb 16 V | 109321 | 8 |
| 12 | Schraube M 1,6x5 Screw M 1,6x5 | 110008 | 3 |
| 13 | Lampen-Flexplatine Flexible print. circuit for bulbs | 112270 | 14 |
| 14 | Stirnfenster Frontwindow | 136459 | 6 |
| 15 | Stromabnehmerisolator Insulator for pantograph | 112865 | 3 |
| 16 | Lichteinsatz groß Great use of light | 136460 | 4 |
| 17 | Isolator schräg Insulator, inclined | 112869 | 3 |
| 18 | Batteriekasten Battery box | 112872 | 6 |
| 19 | Grundrahmen Base frame | 112873 | 18 |
| 20 | Fenster-/Lichtleitstäbesatz Window-/Light transm. set | 114649 | 11 |
| 21 | Führerstand+Lichtabdeckungssatz Driver cab+light cover set | 114650 | 6 |
| 22 | GF-Schraube 2x5 GF-Screw | 114966 | 3 |
| 23 | Anschlag Bedstop | 123876 | 3 |
| 24 | Griff senkrecht Handrail | 136462 | 3 |
| 25 | Federdeckelsatz Part set cover | 121368 | 6 |
| 26 | TS - Griffe waagrecht Part set - handrails horizontal | 136464 | 6 |
| 27 | Dachleitung rot mittig Roof wire red concentral | 120680 | 4 |
| 28 | Gehäuse komplett Betr. Nr. 185 534-5 Body assembly Loco no. 185 534-5 | 136458 | 36 |
| 29 | Videokamerasatz Video camera set | 136463 | 5 |
| 30 | TS - Makrofonsatz und Anschlag Part set - microphones, bedstop | 112868 | 6 |
| AC-Wechselstrom | | | |
| 31 | Decoder Decoder | 10884 | --- |

Änderungen in Konstruktion und Ausführung vorbehalten
We reserve the right to change the construction and specification



| Pos. Nr. Pos.no. | Beschreibung Description | Art.-Nr. Art.no. | Preisgruppe Price bracket |
|---------------------------------|------------------------------------------------------------------------------------|---------------------|------------------------------|
| 73592 CFL Cargo BR 185 = | | | |
| 79592 ~ | | | |
| 1 | Hafringsatz 10Stk., 12,9 - 14,6mm Set with traction tires 10pcs., 12,9 - 14,6mm | 40070 | --- |
| 2 | Beilagscheibe Washer | 86108 | 3 |
| 3 | Schneckenzahnrad Worm gear | 86413 | 5 |
| 4 | Zahnrad z=17 Gear z=17 | 86418 | 5 |
| 5 | Standardkupplung komplett Standard couoling assembly | 89246 | 6 |
| 6 | Lager für Schneckenachse Worm axle bearing | 89749 | 6 |
| 7 | Schneckendeckel Worm cover | 94707 | 4 |
| 8 | Attrappenrahmen klein Push in part set, small | 107808 | 4 |
| 9 | Schneckensatz Wormset | 108022 | 13 |
| 10 | Kontaktaltherahmen kpl. Current contact frame ass. | 108027 | 7 |
| 11 | Radsatz ohne Hafringe mit Zahnrad Wheelset without traction tires, with gear | 108028 | 11 |
| 12 | Radsatz mit 2 Hafringen Wheelset with 2 traction tires | 108029 | 12 |
| 13 | Kardanwelle Cardan shaft | 108332 | 4 |
| 14 | Zahnrad z=23 Gear z=23 | 111679 | 3 |
| 15 | Teilesatz Parts set | 112874 | 6 |
| 16 | Teilesatz Parts set | 112875 | 7 |
| 17 | Drahtfeder Spring | 112876 | 3 |
| 18 | Teilesatz (Getriebe) Parts set (Gear) | 120055 | 11 |
| 19 | Kinematikplatte Kinematics plate | 112881 | 3 |
| 20 | Drehgestellblende kpl. Bogie frame assembly | 112878 | 13 |
| 21 | Zurüstbeutel Bag with accessories | 116410 | 13 |
| 22 | Schienenräumer Snow plugs | 113318 | 6 |
| 23 | Teilesatz Treppe/Dämpfer Parts set Step/Damper | 113319 | 6 |
| 24 | Puffer Buffer | 113448 | 3 |
| 25 | GF-Schraube 1,6 x 8 GF-Screw 1.6 x 8 | 115026 | 3 |
| 26 | GF-Schraube 1,6 x 5 GF-Screw 1.6 x 5 | 115269 | 3 |
| 27 | Steckdosenrahmen Frame with plugs | 136461 | 5 |
| 28 | Deichsel Drawbar | 116044 | 4 |
| AC-Wechselstrom | | | |
| 29 | Hafringsatz 10Stk., 12,5 - 15,3mm Set with traction tires 10pcs., 12,5 - 15,3mm | 40075 | --- |
| 30 | Schleifer 42mm Wiper 42mm | 86030 | 14 |
| 31 | Radsatz mit 2 Hafringen Wheelset with 2 traction tires | 108040 | 12 |
| 32 | Radsatz ohne Hafring mit Zahnrad Wheelset without traction tyre with gear | 108041 | 11 |
| 33 | Radsatz ohne Hafringe o. Zahnrad Wheelset without traction tyre without gear | 108042 | 10 |
| 34 | AC-Isolierplatte AC-insulating cover | 110201 | 4 |
| 35 | Zugkraftanlenkung Pivot point | 113320 | 3 |
| 36 | Getriebeboden Gear bottom | 113321 | 8 |
| 37 | SK-Schraube M1,6x5 SK-Screw M1,6x5 | 115317 | 4 |

Ersatzteile erhalten Sie direkt unter www.roco.cc, bei Ihrem Fachhändler oder Ihrer Landesvertretung.
Spare parts can be ordered directly at www.roco.cc and from your local dealer or country representative.