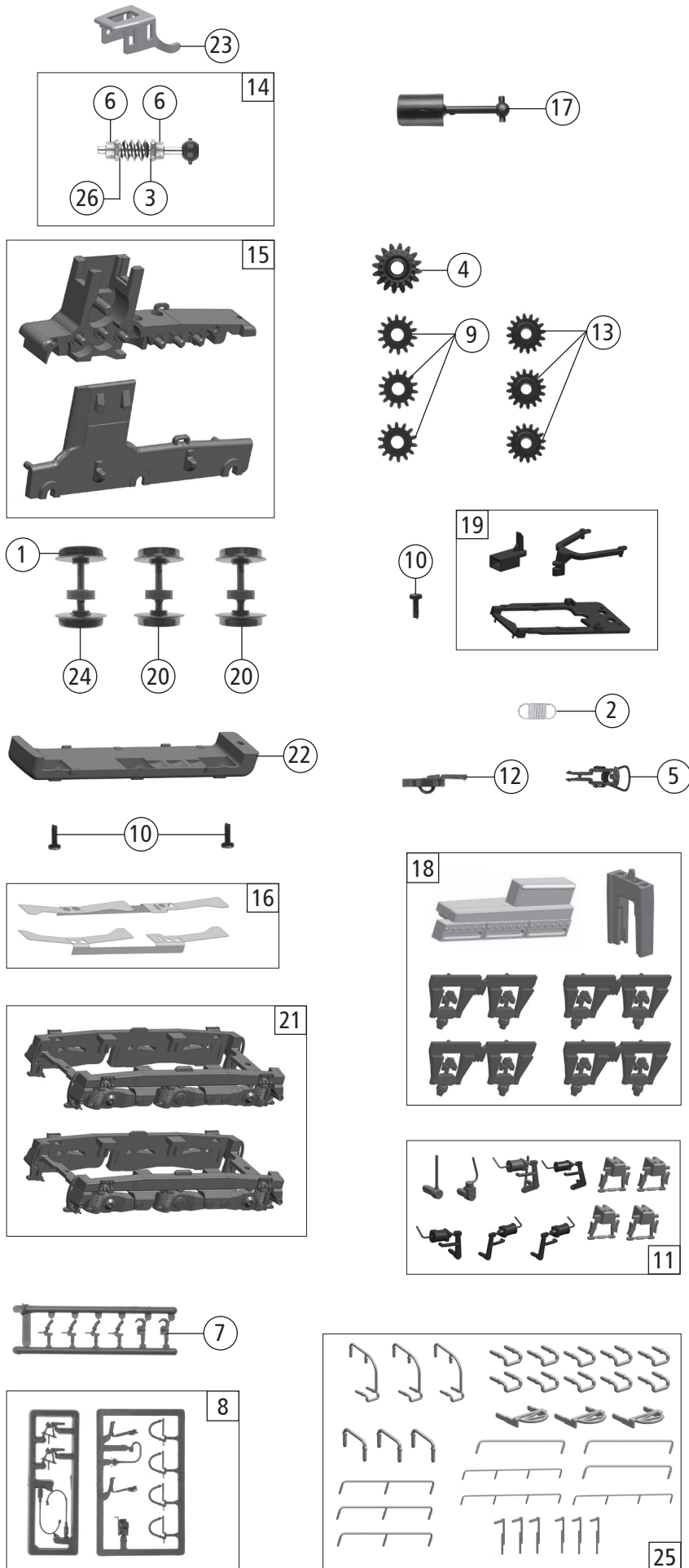


Pos. Nr. Pos.no.	Beschreibung Description	Art.-Nr. Art.no.	Preisgruppe Price bracket
72779 ZSR Rh 770 „Hummel“ =			
72780 = 🔊			
1	Schraube M2x6 mm Screw M2x6 mm	85672	3
2	GF-Schraube M1,6x4 mm GF-Screw M1,6x4 mm	114850	3
3	SK-Schraube M1,6x4 mm SK-Screw M1,6x4 mm	115161	3
4	Kontaktfeder D=2,4x11,6 mm Contact spring D=2,4x11,6 mm	116876	3
5	Puffer eckig Buffer angular	127141	3
6	Brückenstecker - Plux16 Connector - Plux16	133241	10
7	Führerstand Drivers cab	136190	5
8	Motor Motor	136206	28
9	Motorkontaktfeder Motor contact spring	136207	6
10	TS - Fenster u. Lichtleiter Part set - windows and light guide	136225	8
11	TS - LED-Maske Part set - LED-mask	136295	4
12	Tank lackiert / bedruckt Tank coated/marked	136297	6
13	Schürze bedruckt Apron marked	136299	6
14	Grundrahmen Main frame	136301	17
15	Platine kpl. m.LED-Platine Printed circuit ass. with LED	136309	29
16	TS - Handlauf lackiert Part set - handrail coated	136310	22
17	Kette Chain	136311	5
18	Dachabdeckung Roof cover	136312	3
19	Gehäuse kpl. Betr. Nr. 770 052-8 Body as. no. 770 052-8	136314	28
20	TS - Gehäuse lackiert Part set - body coated	136315	12
21	Kabine 770 052-9 Cabin 770 052-9	136316	18
22	Frontlicht 2 Front light 2	136317	5
23	Fahrwerksrahmen Chassis frame	136296	22
Sound			
24	Sound-Steckdecoder - 22Plux Sounddecoder	129000	39
25	Lautsprecher Loud speaker	129524	16
26	Lautsprecherbox Loud speaker box	136228	5

Änderungen in Konstruktion und Ausführung vorbehalten
We reserve the right to change the construction and specification



Pos. Nr. Pos.no.	Beschreibung Description	Art.-Nr. Art.no.	Preisgruppe Price bracket
1	Haftringsatz 10 Stk. 10,3-12,8mm Set with traction tyres 10 pcs. 10,3-12,8mm	40069	---
2	Zugfeder - 2,5x5,8x0,15mm Spring - 2,5x5,8x0,15mm	86208	3
3	Beilagescheibe Washer disc	86108	3
4	Schneckenzahnrad doppelt Worm gear twice	86419	6
5	Standardkupplung komplett Standard coupling assembly	89246	6
6	Lager für Schneckenachse Bearing for wormaxle	89749	6
7	Attrappenrahm.klein/schwarz Push in part set small/black	107808	4
8	Zubehörrahmensatz Part set	108322	7
9	Zahnrad Z=14 Gear Z=14	111115	3
10	GF-Schraube M1,6x4 mm GF-Screw M1,6x4 mm	114850	3
11	TS - Fahrgestell Part set - chassis	136307	7
12	Kurzkupplung - Vorentkupplung Short coupler	115550	6
13	Zahnrad Z=16 Gear Z=16	117617	3
14	Schneckensatz mit Kardankugel Worm set with cardan ball	136196	13
15	Getriebebesatz 2tlg Gear bottom 2 parts set	136201	18
16	Radkontakt 1 und 2 Wheel contact 1 and 2	136204	10
17	Kardanwelle Cardan shaft	100260	4
18	Dämpfer, Federaufn. Damper, ...	136298	3
19	TS - Kinematik Part set - Kinematics	136300	5
20	Radsatz mit Zahnrad ohne Haftring Wheelset with gear without traction tire	136302	12
21	Drehgestell 1 und 2 Bogie 1 and 2	136303	8
22	Getriebeboden Gear bottom	136304	8
23	Schneckendeckel Worm cover	136306	4
24	Radsatz m.2Haftr/mit Zahnrad Wheelset with 2 traction tires/with gear	136308	13
25	Zurüstbeutel Bag with accessories	136313	31
26	Anlaufscheibe 4x2,1x0,1 Washer 4x2,1x0,1	113942	3

Ersatzteile erhalten Sie direkt unter www.roco.cc, bei Ihrem Fachhändler oder Ihrer Landesvertretung.
Spare parts can be ordered directly at www.roco.cc and from your local dealer or country representative.