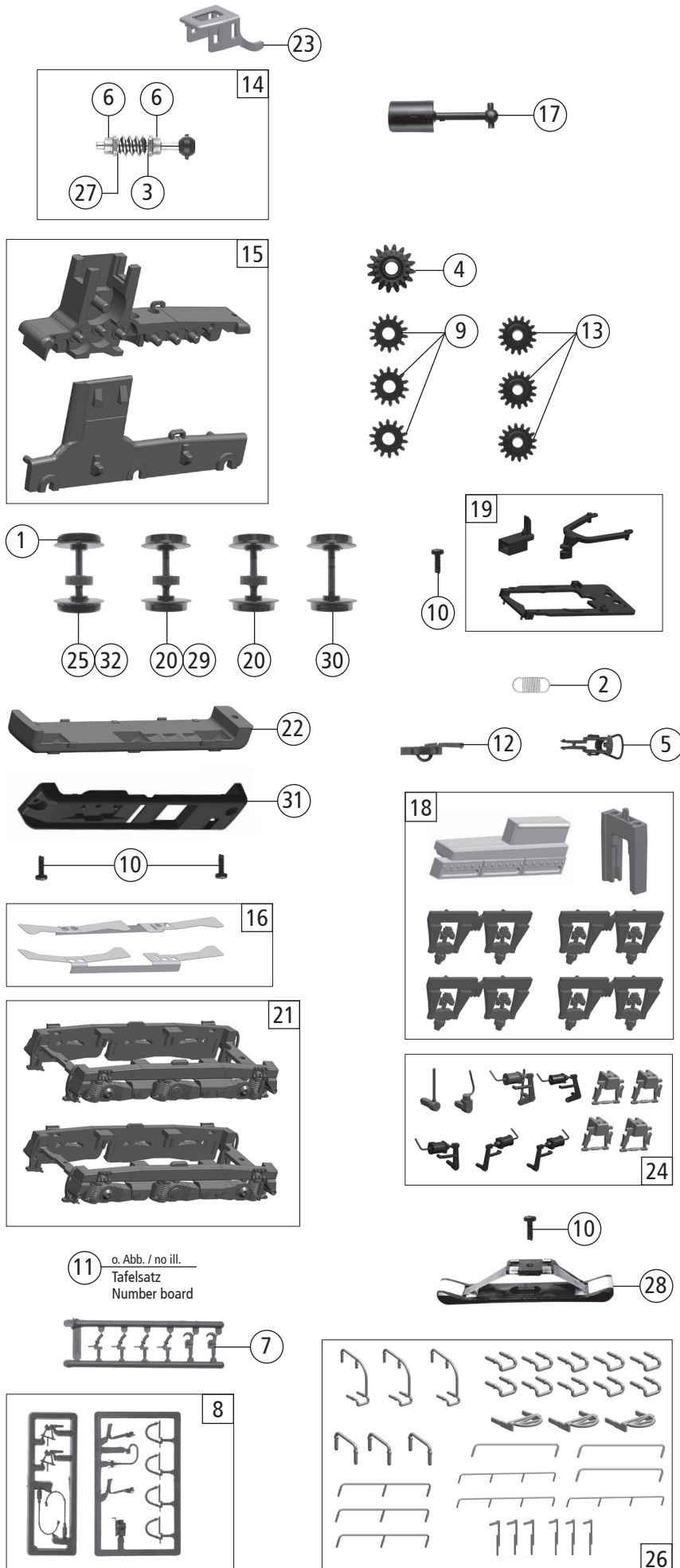


Pos. Nr. Pos.no.	Beschreibung Description	Art.-Nr. Art.no.	Preisgruppe Price bracket
<b>72775</b>	CSD Rh 770 069-3		
<b>72776</b>			
<b>78776</b>			
1	Schraube M2x6 mm Screw M2x6 mm	85672	3
2	GF-Schraube M1,6x4 mm GF-Screw M1,6x4 mm	114850	3
3	SK-Schraube M1,6x4 mm SK-Screw M1,6x4 mm	115161	3
4	Kontaktfeder D=2,4x11,6 mm Contact spring D=2,4x11,6 mm	116876	3
5	Puffer RE Buffer RI	136874	3
6	Brückenstecker - Plux16 Connector - Plux16	133241	10
7	Führerstand Drivers cab	136190	5
8	Motor Motor	136206	28
9	Motorkontaktfeder Motor contact spring	136207	6
10	TS - Fenster u. Lichtleiter Part set - windows and light guide	136225	8
11	TS - LED-Maske Part set - LED-mask	136861	4
12	Tank lackiert / bedruckt Tank coated/marked	136863	6
13	Schürze bedruckt Apron marked	136865	6
14	Grundrahmen Main frame	136867	17
15	Platine komplett mit LED-Platine Printed circuit ass. with LED-printed circuit	136309	29
16	TS - Handlauf lackiert Part set - handrail coated	136878	22
17	Kette Chain	136876	5
18	Dachabdeckung Roof cover	136210	3
19	Gehäuse kpl. Betr. Nr. 770 069-3 Body as. no. 770 069-3	136879	28
20	TS - Gehäuse lackiert Part set - body coated	136223	12
21	Kabine 770 069-3 Cabin 770 069-3	136881	18
22	Frontlicht Front light	136317	5
23	Frontlichthalter Front light holder	136880	4
24	Fahrwerksrahmen Chassis frame	136862	22
25	Puffer LI Buffer LE	136875	3
26	Griffstange Niro Hand rail Niro	136877	5
<b>Sound</b>			
27	Sound-Steckdecoder - 22Plux Sounddecoder	129000	39
28	Lautsprecher Loud speaker	129524	16
29	Lautsprecherbox Loud speaker box	136228	5

Änderungen in Konstruktion und Ausführung vorbehalten  
We reserve the right to change the construction and specification



Pos. Nr. Pos.no.	Beschreibung Description	Art.-Nr. Art.no.	Preisgruppe Price bracket
<b>72775</b>	CSD Rh 770 069-3		
<b>72776</b>			
<b>78776</b>			
1	Hafringsatz 10Stk. 10,3-12,8mm Set with traction tyres 10pcs. 10,3-12,8mm	40069	--
2	Zugfeder - 2,5x5,8x0,15mm Spring - 2,5x5,8x0,15mm	86208	3
3	Beilagescheibe Washer disc	86108	3
4	Schneckenzahnrad doppelt Worm gear twice	86419	6
5	Standardkupplung komplett Standard coupling assembly	89246	6
6	Lager für Schneckenachse Bearing for wormaxle	89749	6
7	Attrappenrahm.klein/schwarz Push in part set small/black	107808	4
8	Zubehörrahmensatz Part set	108322	7
9	Zahnrad Z=14 Gear Z=14	111115	3
10	GF-Schraube M1,6x4 mm GF-Screw M1,6x4 mm	114850	3
11	Tafelsatz ohne Abb. Number board no ill.	136883	12
12	Kurzkupplung - Vorentkupplung Short coupler	115550	6
13	Zahnrad Z=16 Gear Z=16	117617	3
14	Schneckensatz mit Kardanugel Worm set with cardan ball	136196	13
15	Getriebesatz 2tlg Gear bottom 2 parts set	136201	18
16	Radkontakt 1 und 2 Wheel contact 1 and 2	136204	10
17	Kardanwelle Cardan shaft	100260	4
18	Dämpfer, Federaufn. Damper, ...	136864	3
19	TS - Kinematik Part set - Kinematics	136866	5
20	Radsatz mit Zahnrad ohne Hafring Wheelset with gear without traction tire	136868	12
21	Drehgestell 1 und 2 Bogie 1 and 2	136869	8
22	Getriebeboden Gear bottom	136870	8
23	Schneckendeckel Worm cover	136871	4
24	TS - Fahrgestell Part set - chassis	136872	7
25	Radsatz m.2Hafrtr/mit Zahnrad Wheelset with 2 traction tires/with gear	136873	13
26	Zurüstbeutel Ätzteil Bag with accessories	136882	31
27	Anlaufscheibe 4x2,1x0,1 Washer 4x2,1x0,1	113942	3
<b>AC - Wechselstrom</b>			
28	Schleifer 46mm Slider 46mm	86031	14
29	Radsatz m.Zahnrad/ o.Hafring AC Wheelset with gear/ without traction tire AC	136847	12
30	Radsatz o.Hafring/ Zahnrad AC Wheelset without traction tire/gear AC	136848	11
31	Getriebeboden AC Gear bottom AC	136849	8
32	Radsatz m.Hafrtr./ Zahnr. AC Wheelset with traction tire/ gear AC	136850	13

Ersatzteile erhalten Sie direkt unter [www.roco.cc](http://www.roco.cc), bei Ihrem Fachhändler oder Ihrer Landesvertretung.  
Spare parts can be ordered directly at [www.roco.cc](http://www.roco.cc) and from your local dealer or country representative.