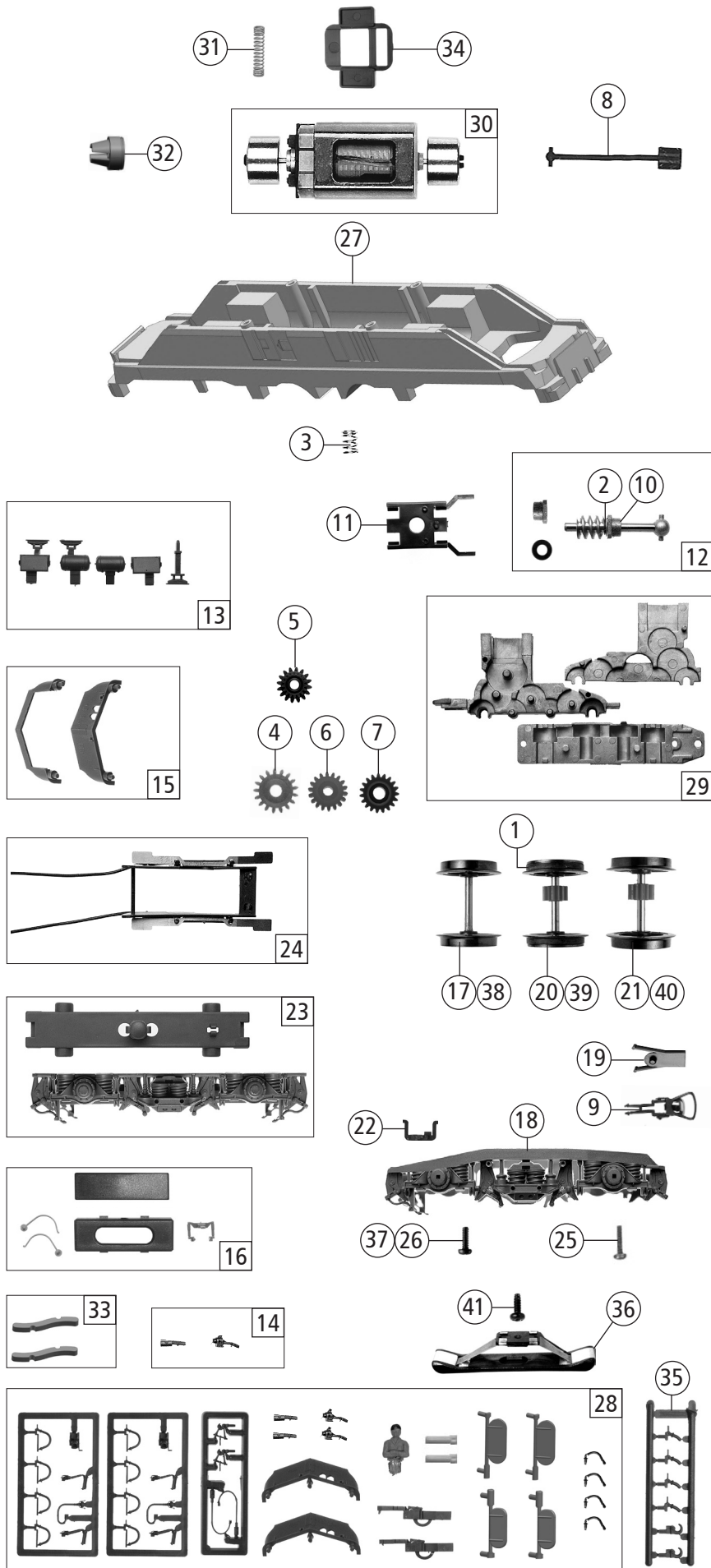


Pos. Nr. Pos.no.	Beschreibung Description	Art.-Nr. Art.no.	Preisgruppe Price bracket
1	Gehäuse komplett Betr. Nr. 11653 Body assembly no. 11653	136627	33
2	Pantograph Pantograph	85505	19
3	Platine komplett Printed circuit assembly	135972	29
4	Lokpfeife Loco whistle	88002	6
5	Lichtabdeckung ohne Lichttrennung Light cover without light separation	135412	4
6	E-Lokführer E-Locho driver	110407	6
7	Dachleitung LI/RE Roof wire LE/RI	110405	10
8	Isolatorsatz Insulating set	106109	6
9	TS - Spiegel Part set mirror	135985	5
10	Katodenfallableiter Cathodefall arrester	114421	6
11	TS - Flachleitungen Part set - flat cables	135988	10
12	Isolator Insulator	109214	3
13	Brückenstecker Connector	133241	10
14	Scheibenwischer LI/RE Windscreen wiper LE/RI	131537	10
15	TS - Dachdeckel Parts set - roof cover	136628	10
16	Führerstand Driver cab	135984	5
17	Griffstange Handrail	110403	5
18	Griffstange Handrail	110404	5
19	Spitzenlichtabdeckung Cover for loco light transmission	136325	4
20	Fahrplanhalter, Handbremshebel Timetable holder, hand brake lever	131532	6
21	Isolator Insulator	108105	3
22	Puffer links Buffer left	110398	3
23	Puffer rechts Buffer right	110399	3
24	Schweizer Wappen Swiss coat of arms	134058	6
25	Antenne dick Antenna thick	136629	3
26	Hebezylinder Pantograph drive	134782	4
27	Isolator - 7 Stück Insulator - 7 pcs.	108196	3
28	Schraube M1,6X6 Screw M1,6X6	113069	3
29	Puffergriff lackiert Buffer step coated	135989	5
30	TS - Laufstege geb. Part set catwalks	135990	10
31	Umlaufblech lackiert End walk plate coated	136630	6
32	TS-Seitenfenster, Spitzenlicht Part set side window, peak light	135981	7
33	TS - Fenster Part set window	136323	9
34	GF-Schraube M2x5 mm GF - Screw M2x5 mm	114966	3
35	Lichtnagel Light pin	136184	3
36	Hauptschalterplatte Main switch plate	135986	4
37	Frontgriffstange Front handrail	135987	3
38	Lüftergitter geprägt Ventilator grid marked	135983	6
39	Dachgriff 1+2 lackiert Roof rail 1+2 coated	135992	7
Sound			
40	Lautsprecher Loud speaker	129524	16
41	Platine kpl. m. LED-Platine Sound Printed circuit assembly w. LED	135993	30
42	Sound-Steckdecoder - 22 Plux Sound decoder - 22 Plux	129000	39
43	Lautsprecherbox Loud speaker box	134067	5



Pos. Nr. Pos. no.	Beschreibung Description	Art.-Nr. Art. no.	Preisgruppe Price bracket
72584	SBB RE 6/6	=	
72585		=	🔊
78585		~	🔊
1	Haftringsatz 10 Stk. 12,9-14,6mm Traction tires set 10 pieces 12,9-14,6mm	40070	---
2	Beilagscheibe Washer	86108	3
3	Druckfeder Spring	120382	4
4	Zahnrad Z=17/0,4G Gear Z=17	86418	5
5	Schneckenzahnrad doppelt Double worm gear	86419	6
6	Zahnrad Z=18 Gear Z=18	86460	3
7	Zahnrad Z=19 Gear Z=19	86493	3
8	Kardanwelle lang Cardan axle long	87172	4
9	Standardkupplung komplett Coupling standard	89246	6
10	Lager für Schneckenachse Worm axle bearing	89749	6
11	Schneckendeckel Wormcover	106985	5
12	Schneckensatz Worm set	136181	13
13	Teilesatz Parts set	110373	9
14	Teilesatz Parts set	110374	7
15	Bahnräumersatz Snow plug set	110375	7
16	Teilesatz Drehgestell Parts set bogie	110381	9
17	Radsatz ohne Zahnrad Wheelset without gear	135975	10
18	Drehgestellblende Bogie frame	110383	10
19	Kupplungsschacht Coupling holder	110528	4
20	Radsatz mit 2 Haftringen Wheelset with 2 traction tires	135978	12
21	Radsatz ohne Haftringe Wheelset without traction tires	135977	11
22	Trittbrett Step	135976	5
23	Teilesatz DG Blende Part set bogie	110380	12
24	Kontakthalter komplett Current contact frame assembly	110385	9
25	GF-Schraube M1,6x6 GF-Screw M1,6x6	114836	3
26	GF-Schraube M1,6x5 GF-Screw M1,6x5	115269	3
27	Grundrahmen Frame	135970	16
28	Zurüstbeutel Bag with accessories	135974	15
29	Getriebeteilesatz Gear parts set	110977	13
30	Motor Motor	85111	28
31	Kontaktfeder Contact spring	116876	3
32	Kardanschale kurz 1,5 mm Cardan bearing short 1,5mm	87129	4
33	Kabelklemme Cable clamp	134034	10
34	Distanzplättchen Spacer	106116	3
35	Attrappenrahmen klein schwarz Push in part set	107808	4
AC-Wechselstrom			
36	Schleifer 46 mm Collector 46 mm	86033	14
37	Schraube M1,5X5 Screw M1,5X5	108137	3
38	Radsatz ohne Zahnrad Wheelset without gear	135994	10
39	Radsatz mit 2 Haftringen Wheelset with 2 traction tires	135996	12
40	Radsatz ohne Haftringe mit Zahnrad Wheelset without traction tires with gear	135995	11
41	GF-Schraube M2X5 GF-Screw M2x5	114966	3