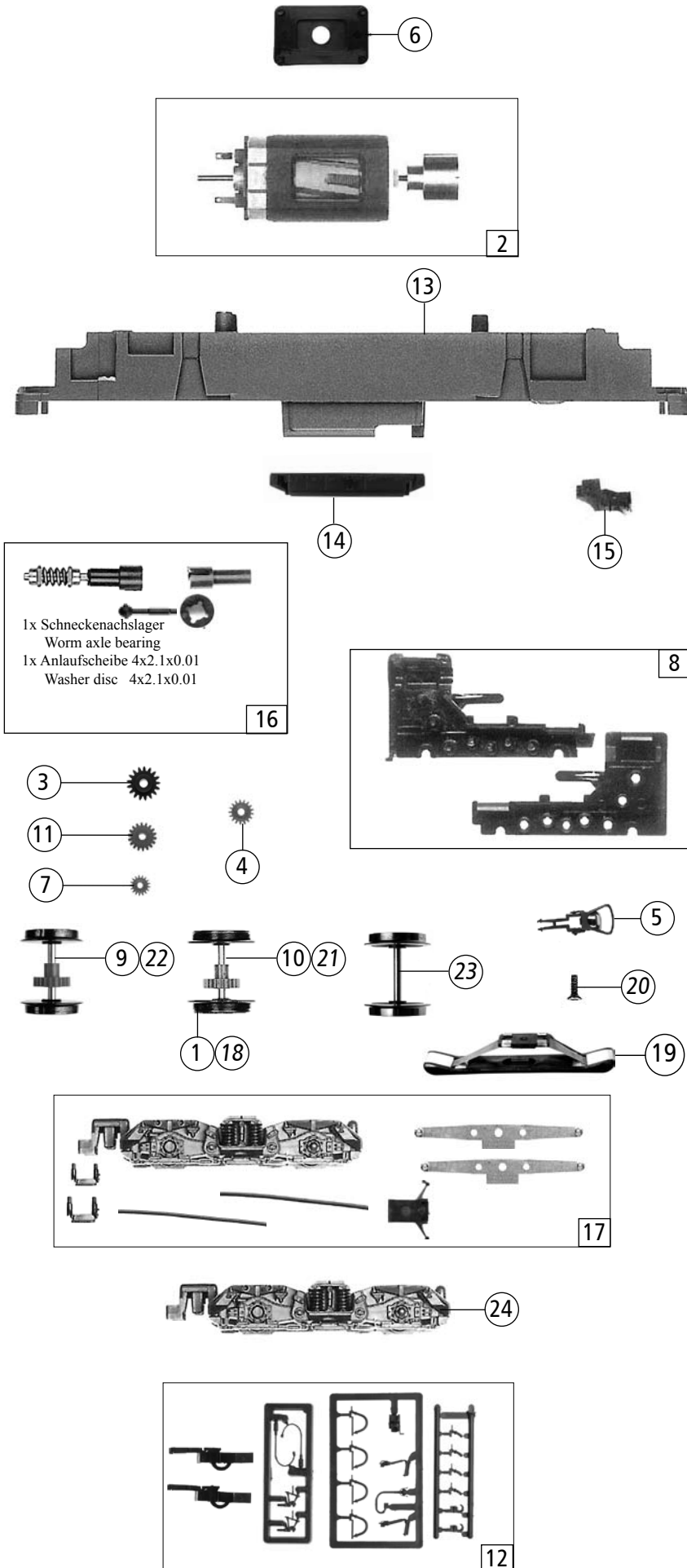


Pos. Nr. Pos.no.	Beschreibung Description	Art.-Nr. Art.no.	Preisgruppe Price bracket
62779	Locon 62		
68779		~	
1	Puffer gewölbt Buffer vaulted	88588	3
2	Puffer flach Buffer flat	88589	3
3	Brückenstecker Connector	100644	6
4	Griffstange Nirosta Handrail Nirosta	110900	5
5	Drahtlampe 16 V Light bulb 16 V	109321	8
6	GF-Schraube M2x5 GF-Screw M2x5	114966	3
7	TS - Gehäuse Part set body	120490	12
8	Platine komplett Printed circuit assembly	120192	21
9	Teilesatz Fenster-Lichtleitern Part set window-light transmission	120492	12
10	Gehäuse komplett Betr. Nr. 9802 Body assembly Loco No. 9802	133522	35
11	Lampenbrücke Lamp bridge	133523	10
12	Stirnfenster Front window	133524	7
AC - Wechselstrom			
13	Decoder Motorola Decoder Motorola	10738	---

Änderungen in Konstruktion und Ausführung vorbehalten
We reserve the right to change the construction and specification



Pos. Nr. Pos. no.	Beschreibung Description	Art.-Nr. Art. no.	Preisgruppe Price bracket
62779	Locon 62		
68779		~	
1	Hafringesatz 10Stk. Traction tyre set 10 pieces	40069	---
2	Motor Motor	85120	28
3	Zahnrad Gear	86490	5
4	Zahnrad z=17 Gear T=17	86520	3
5	Standardkupplung Coupling standard	89246	6
6	Distanzplättchen Spacer	113017	4
7	Zahnrad z=16 Gear T=16	117617	3
8	Getriebeatz Gear part	112461	12
9	Radsatz Wheelset	112462	11
10	Radsatz mit 2 Haftringen Wheelset with 2 traction tires	112463	12
11	Zahnrad z=18; m 0,4 Gear T=18; m 0,4	112464	3
12	Zurüstbeutel Bag with accessories	116805	13
13	Zinkal Unterteil Main frame	116806	9
14	Werkzeugkasten Tool box	133521	5
15	Schienenräumer Track cleaner	94377	5
16	Teilesatz Antrieb Part set drive	120196	11
17	Teilesatz Drehgestell Part set bogie	120197	11
~Wechselstrom AC			
18	Hafringesatz 10 stk Traction tyre set	40074	---
19	Schleifer 42 mm Collector 42 mm	86030	14
20	Schraube 1,5x5 Screw 1,5x5	108137	3
21	Radsatz mit Haftringen Wheelset with traction tires	112322	12
22	Radsatz Wheelset	112323	11
23	Radsatz ohne Zahnrad Wheelset without gear	112685	10
24	DG-Blende Bogie frame for wiper	117093	12

Ersatzteile erhalten Sie bei Ihrem Fachhändler,
oder Ihrer Landesvertretung.
You can order your Replacement Parts at your
local dealer, your country representative.