

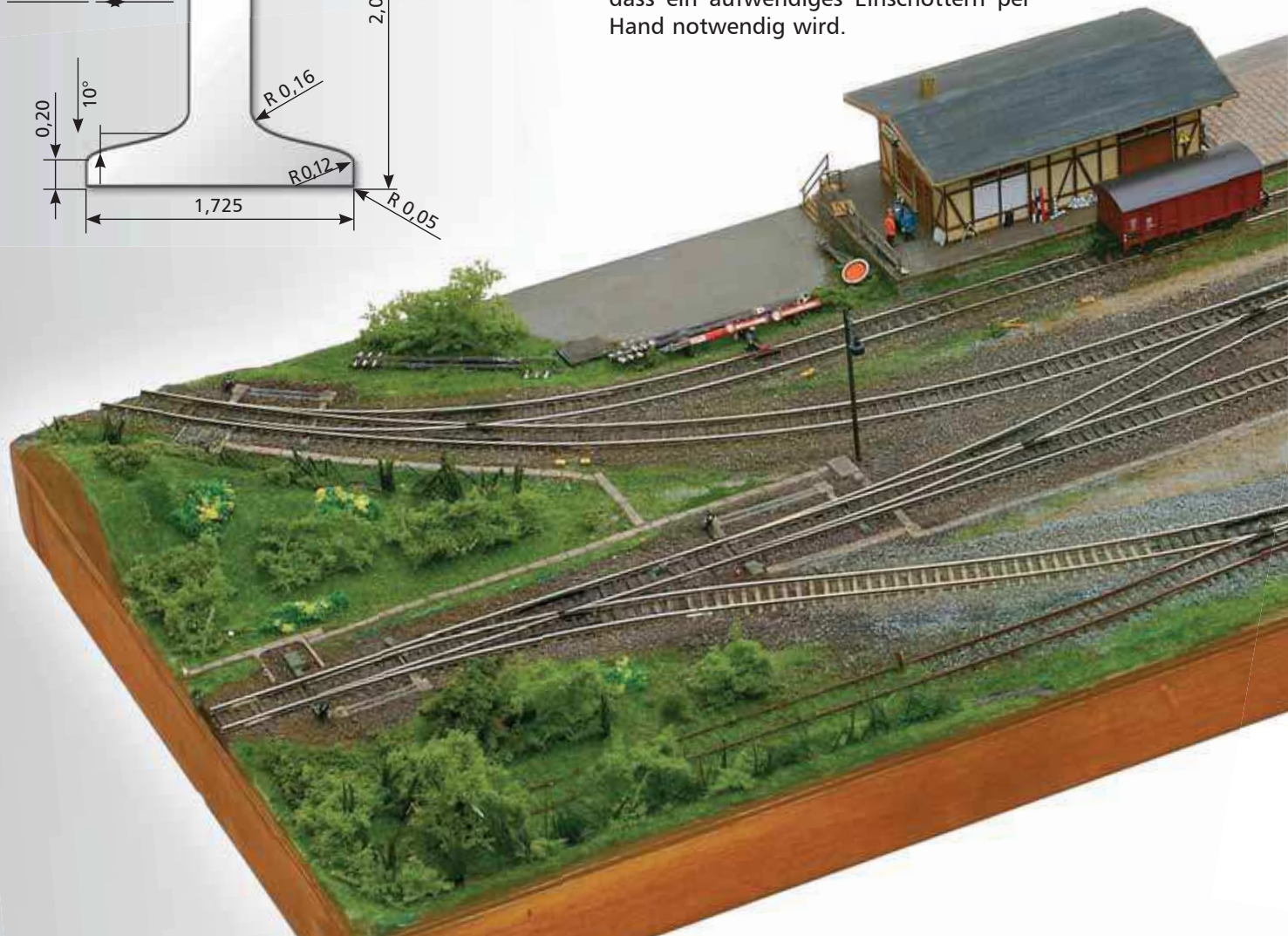
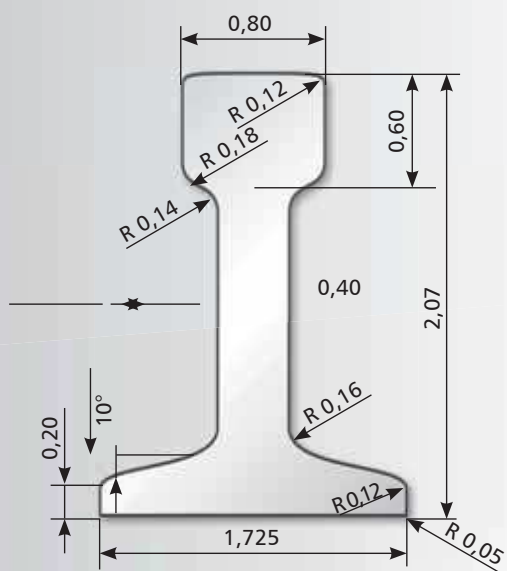
## Das TT-Modellgleissystem / The Advanced track system

Unser TT-Modell-Gleissystem mit 2,07 mm hohen Schienenprofilen aus Neusilber entspricht den heutigen hohen Qualitätsansprüchen an ein modernes Modellbahn-Gleis. Es lehnt sich im Äußeren stark an das Vorbild an. Für den anspruchsvollen Gleisbau stehen Ihnen neben blanken auch brünierte Schienenprofile zur Verfügung, die ein vorbildnahes Erscheinungsbild ergeben.

Für den Bau Ihrer Weichenstraßen können Sie zwischen Weichen verschiedener Herzstückwinkel wählen, von platzsparenden 15°-Weichen bis hin zu eleganten schlanken Weichen mit einem Herzstückwinkel von 12° und federnden Weichenzungen. Neben einfachen Weichen erhalten Sie zahlreiche weitere Formen wie Innenbo-

gen-, Außenbogen- und Doppelkreuzungsweichen, doppelte Gleisverbindungen oder ganz neu: Unsere Dreiwegeweiche. Zusätzlich zu den angebotenen Gleisradien lässt sich jeder beliebige Radius mit Flexgleis realisieren. Hier ist für den ernsthaften Modellbahner die Auswahl verschiedener Schwellenarten möglich: Die allgemein übliche Holzschwelle, eine Stahlschwelle, die in der Epoche II weitläufig eingeführt war und bis zum Einsatz der dritten angebotenen Schwellenart, der Betonschwelle, im Gleisbau eingesetzt wurde. Somit ist mit unserem Modell-Gleissystem ein umfassendes Angebot gegeben, um eine dem Vorbild entsprechende Strecke aufzubauen. Dem Individualisten werden fast alle Gleiselemente auch als Bausatz angeboten. Da bei diesen aufwändiges Lüten, Kleben und Profilnageln entfällt, geht der Selbstbau schnell und problemlos von der Hand. Diese Art der Gleisverlegung gestattet bei Verwendung von Flexstegweichen-Bausätzen (Art. 83420, 83421) eine sehr individuelle Gleisgeometrie und ist darüber hinaus auch preisbewusst.

Ergänzt wird unser Modell-Gleissystem schließlich durch unsere STYROSTONE®-Gleisbettung mit echtem Schottermaterial. Durch diese erhalten die Gleise auf schnelle und einfache Art ein Schotterbett, ohne dass ein aufwendiges Einschottern per Hand notwendig wird.







Our TT model track system with 2.07 mm high rail profiles of nickel silver meets a high quality demand of modern model track. It looks like the original. For sophisticated track construction rail profiles both are available in nickel silver and browned to match the appearance of the original.

To design a set of points you have the choice between points with several frog angle, from space-saving 15° points to sharp and slim points with a frog angle of 12° and moveable blade. In addition to straight points you receive a lot of points like curved points, Y-points and slip points as well as doubled track connection (DGV). Additional to

the offered track radii you can design any radius with flexible track. So the serious model railwayman can choose between different types of sleepers: the normal wooden-sleeper, the steel-sleeper which established in epoch II and was used in track construction until the third type of sleeper, the concrete-sleeper, was offered.

Therefore you receive with our model track system a comprehensive offer to design a track corresponding the original. The individualist is offered almost all track elements as a kit. Because gluing, soldering and nailing profiles is dropped it is easy and trouble-free to design it yourself. This way of track laying provides the opportunity to design an individual track geometry when using flexi-track and it is also low priced.

Our model track system is rounded off with STYROSTONE®-track bedding with real ballast. That is a fast and easy way to get a ballast bed for tracks, extensive manually ballasting is not necessary.

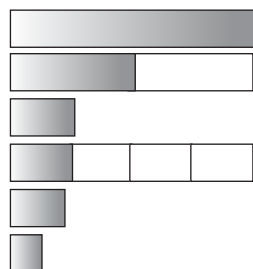


## Gerade Gleise / Straight tracks



G1: Gerades Gleis, 166mm  
G1: Straight track, 166mm

Art.-Nr: 83101 UVP in €: 1,80



- G1 = 166,0mm
- G2 = 83,0mm
- G3 = 43,0mm
- G4 = 41,5mm
- G5 = 36,5mm
- G6 = 21,3mm



G2: Gerades Gleis, 83mm  
G2: Straight track, 83mm

Art.-Nr: 83102 UVP in €: 1,70



G3: Gerades Gleis, 43mm  
G3: Straight track, 43mm

Art.-Nr: 83105 UVP in €: 1,70



G4: Gerades Gleis, 41,5mm  
G4: Straight track, 41,5mm

Art.-Nr: 83103 UVP in €: 1,70



G5: Gerades Gleis, 36,5mm  
G5: Straight track, 36,5mm

Art.-Nr: 83104 UVP in €: 1,70



G6: Gerades Gleis, 21,3mm  
G6: Straight track, 21,3mm

Art.-Nr: 83120 UVP in €: 1,70



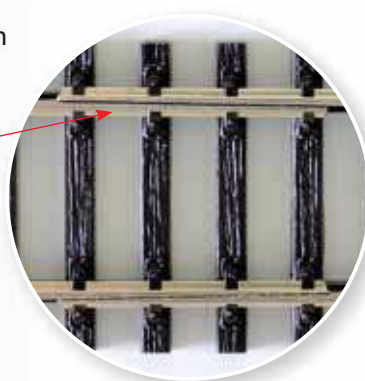
Übergangsgleis: Standardgleis/Modellgleis, 57mm  
Adapter track: Standard-/Advanced track system, 57mm

Art.-Nr: 83132 UVP in €: 2,20

Modulsausgleichsstück, Länge 83,0mm – 88,0mm  
Module linking track, Length 83,0mm – 88,0mm



Art.-Nr: 83139 UVP in €: 3,40



Prellbock mit Gleisstück  
41,5mm  
Buffer stop with track  
41,5mm

Art.-Nr: 83100 UVP in €: 5,50

Dieses Gleisstück besitzt verschiebbare Schienenprofile, so dass – am Plattenrand eingebaut – die Profile die Lücke zum benachbarten Anlagenteil durch Herausziehen überbrücken können. Andererseits können sie für den sicheren Transport der Anlagenteile hinter die Plattenkante zurückgeschoben werden. Dieses Modulsausgleichsstück kann zusätzlich auch als Dehnungsausgleich verwendet werden.

The rail profiles of this track element are designed to remain variable in length, so that, when installed at the edge of a layout board, the profiles can slide out to bridge the gap to a neighbouring layout module. Equally important, the profiles can be pushed back from the board edge to permit safe transportation of the individual layout sections. The module linking track can also be used to compensate different lengths.



Prellbock ohne Gleisstück  
Buffer stop without track

Art.-Nr: 07950 UVP in €: 4,00



R11: Gebogenes Gleis, R 310 mm/30°  
R11: Curved track, R 310 mm/30°

Art.-Nr: 83109  
UVP in €: 2,10

R12: Gebogenes Gleis, R 310 mm/15°  
R12: Curved track, R 310 mm/15°

Art.-Nr: 83110  
UVP in €: 1,90

R14: Gebogenes Gleis, R 310 mm/7,5°  
R14: Curved track, R 310 mm/7,5°

Art.-Nr: 83113  
UVP in €: 1,90



R21: Gebogenes Gleis, R 353 mm/30°  
R21: Curved track, R 353 mm/30°

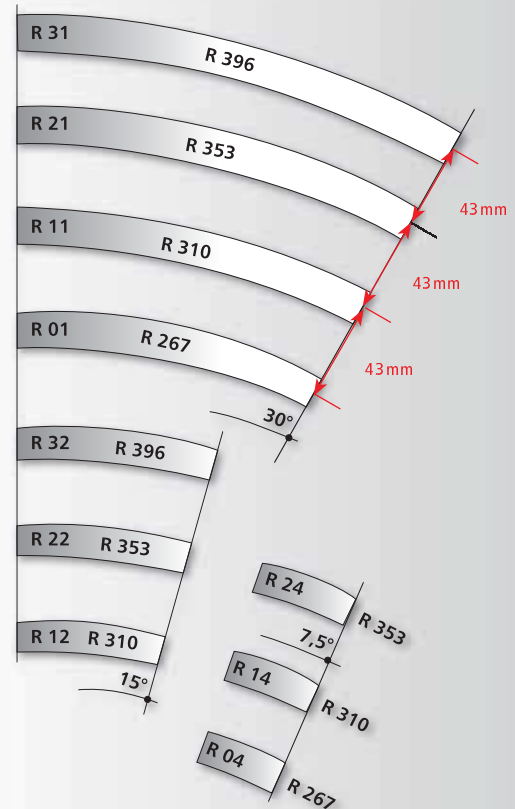
Art.-Nr: 83106  
UVP in €: 2,10

R22: Gebogenes Gleis, R 353 mm/15°  
R22: Curved track, R 353 mm/15°

Art.-Nr: 83107  
UVP in €: 1,90

R24: Gebogenes Gleis, R 353 mm/7,5°  
R24: Curved track, R 353 mm/7,5°

Art.-Nr: 83114  
UVP in €: 1,90



Gebogene Gleise / Curved tracks



R31: Gebogenes Gleis, R 396 mm/30°  
R31: Curved track, R 396 mm/30°

Art.-Nr: 83111  
UVP in €: 2,10

R32: Gebogenes Gleis, R 396 mm/15°  
R32: Curved track, R 396 mm/15°

Art.-Nr: 83112  
UVP in €: 1,90



R01: Gebogenes Gleis, R 267 mm/30°  
R01: Curved track, R 267 mm/30°

Art.-Nr: 83116  
UVP in €: 2,10

R04: Gebogenes Gleis, R 267 mm/7,5°  
R04: Curved track, R 267 mm/7,5°

Art.-Nr: 83115  
UVP in €: 1,90

**Achtung!** Der Radius R 01/R 04 ist nur für Industriegleise und dem Einsatz von kurzen 2-achsigen Fahrzeugen geeignet!

**Attention!** The R 01/R 04 radius is appropriate for industrial tracks and the use of short 2 axle vehicles!

## Flexgleise / Flexible Tracks

Holzschwellenflexgleis,  
Länge ca. 664 mm  
Wooden-sleeper flexi-track,  
Length approx. 664 mm

Art.-Nr: 83125 UVP in €: 5,50



Stahlschwellenflexgleis,  
Länge ca. 520 mm  
Steel-sleeper flexi-track,  
Length approx. 520 mm

Art.-Nr: 83136 UVP in €: 5,00



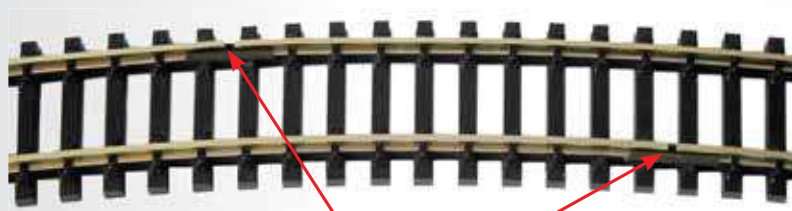
Betonschwellenflexgleis,  
Länge ca. 520 mm  
Concrete-sleeper flexi-track,  
Length approx. 520 mm

Art.-Nr: 83134 UVP in €: 5,00



### Hinweis/Note:

Flexgleise werden ohne  
Schienenverbinder geliefert.  
Flexible tracks are delivered  
without rail joiners.



Beim Verlegen von Flexgleis im Gleisbogen sollten die Stoßstellen der Profile versetzt eingebaut werden! Damit werden Knicke im Gleisbogen vermieden.

The profile joints should be staggered when laying flexi-track for track curves! This helps to prevent kinking in the curve.

## Flexgleise / Flexible Tracks

- Für individuelle Radien und großzügige Gleisbögen
- Realistischer Gleisoberbau durch drei verschiedene Schwellenarten
- Kombination verschiedener Schwellenarten ist durchaus vorbildtypisch (z. B. Streckengleis – Betonschwelle, Brücken und Weichen – Holzschwelle)

- Used anywhere where individual radii are required or perhaps when a more spacious situation is available
- TILLIG offers three kinds of sleepers
- A combination of different sleeper materials is not unusual, offers close to the original many situations (sleeper track on modern routes and for instance wooden sleepers on girder bridges)



## Das Modellgleis-Weichensystem / The advanced track points system

Großzügigkeit und vorbildnahe Aussehen werden die Modellgleis-Weichen mit einem Herzstückwinkel von 12° gerecht. Oft steht dem Modellbahner allerdings weniger Platz zur Verfügung, so dass für den Aufbau der interessanten, aber meist umfangreichen Nebengleisanlagen der Bahnhöfe auch kürzere 15°-Weichen angeboten werden. Die schlankeren Weichen EW 2 und EW 3 sowie unsere ABW, Flexsteg-Bogenweichen und die neuen Baeseler-DKW überzeugen durch ihre vorbildgetreue Nachbildung ohne störende Gelenke (federnde Weichenzungen) und Herzstücken aus gefrästen Profilstücken statt aus Kunststoff bestehend. Neben dem Einsatz der TILLIG-Oberflur-Antriebe (passend für EW 1, Dreiwegeweiche, Innenbogen- und Doppelkreuzungsweichen I) können sämtliche Weichen mit unserem motorischen Unterflurtrieb geschaltet werden, was dem vorbildgetreuen Aussehen Ihrer Gleisanlagen einen weiteren Pluspunkt verschafft.

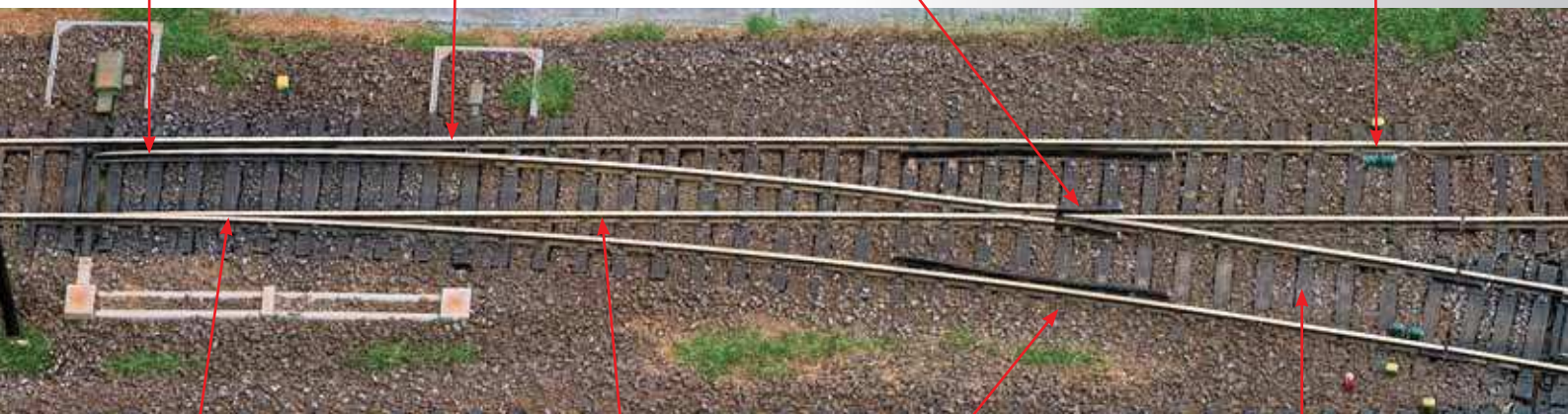
The model track points with a core angle of 12° are extensive and have an exemplary appearance. However, model railway enthusiasts often do not have that much space at their disposal so shorter 15° points are also offered for the construction of the interesting, but frequently extensive siding sections of the railway stations. The narrower EW 2 and EW 3 points as well as our ABW (outer curve point) Flexsteg curved points and the new Baeseler crossing switch convince through their reproduction that is very faithful to the prototype without disruptive joints (spring loaded switch points) and cores that consist of countersunk moulding members rather than plastic. In addition to the employment of TILLIG surface-mounted drives (appropriate for the standard mark 1 type – EW 1, Three-way points, inner bend points and double crossing points I) all the points can be switched with our motorised underfloor mounted drive which additionally benefits the appearance of your track system in line with the prototype.

Feingefräste  
Weichenzunge  
Precision-milled  
switch point

Stabiles Vollprofil  
mit 2,07 mm Höhe  
Sturdy profile that is  
2.07 mm in height

Herzstück aus gefrästen Profilstücken  
(bei EW 2, EW 3, ABW, Flexsteg-  
Weichen und DKW Baeseler) /  
Core made of countersunk moulding  
members (in the case of EW 2, EW 3,  
ABW (outer curve point), Flexsteg points  
and Baeseler double junction points)

Schienenkopfbreite 0,8 mm  
Rail head width 0.8 mm



Neben blankem  
Schienenprofil auch  
eingefärbtes Profil  
(brüniert) erhältlich  
It can also be obtained  
with a coloured profile  
(burnished) in addition to  
the bright rail profile

Durchgehende, federnde  
Weichenzungen (bei EW 2,  
EW 3, ABW, Flexsteg-  
Weichen und DKW Baeseler)  
Constant, springy switch points  
(in the case of EW 2, EW 3,  
ABW (outer curve), Flexsteg  
points and Baeseler double  
junction points)

Vorbildgetreue  
Kleisenen-Nachbildung  
Faithful reproduction  
of track fastenings

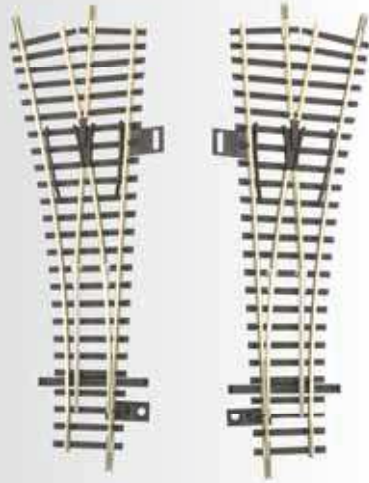
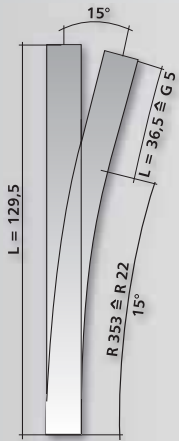
Holzschwellen mit fein  
detaillierter Holzmaserung  
Wooden sleeper with very  
detailed wood grain

### Hinweis / Note:

Im Bedarfsfall sind die werksseitig angebrachten Schienenverbinder zu entfernen bzw. umzustecken. / You can remove or change the position of the rail joiners which are mounted by the factory.

## Einfache Weichen / Straight points

**Achtung!** Alle Weichen werden ohne Antriebe geliefert.  
**Attention!** All the points are delivered without drives.

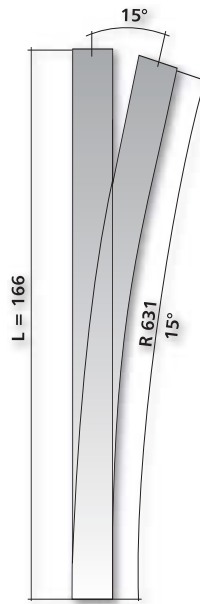


EW 1, links 15°, 129,5 mm  
 EW 1, left points 15°, 129,5 mm

Art.-Nr: 83322  
 UVP in €: 12,70

EW 1, rechts 15°, 129,5 mm  
 EW 1, right points 15°, 129,5 mm

Art.-Nr: 83321  
 UVP in €: 12,70

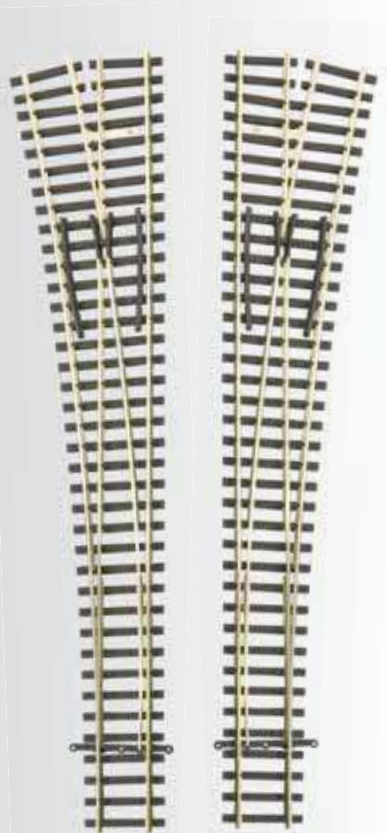
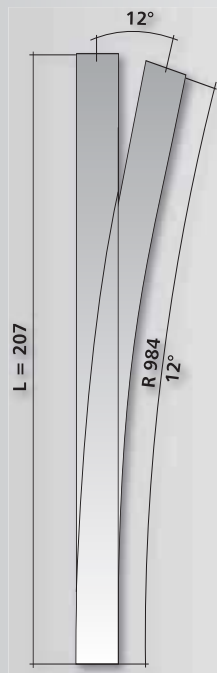


EW 2, links 15°, 166 mm  
 EW 2, left points 15°, 166 mm

Art.-Nr: 83332  
 UVP in €: 17,60

EW 2, rechts 15°, 166 mm  
 EW 2, right points 15°, 166 mm

Art.-Nr: 83331  
 UVP in €: 17,60



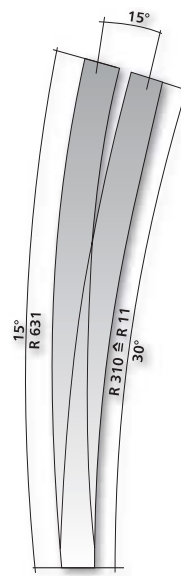
EW 3, links 12°, 207 mm  
 EW 3, left points 12°, 207 mm

Art.-Nr: 83342  
 UVP in €: 18,70

EW 3, rechts 12°, 207 mm  
 EW 3, right points 12°, 207 mm

Art.-Nr: 83341  
 UVP in €: 18,70

## Innenbogenweichen / Inside curved points



IBW, links  
 IBW, left points

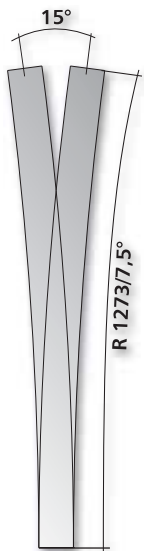
Art.-Nr: 83362  
 UVP in €: 13,40

IBW, rechts  
 IBW, right points

Art.-Nr: 83361  
 UVP in €: 13,40



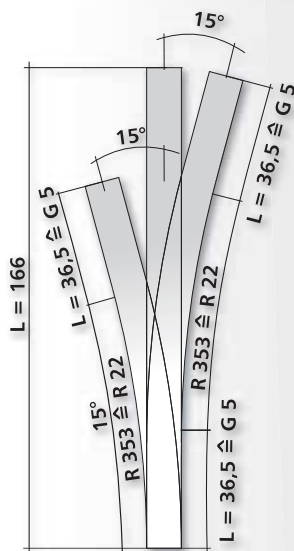
Außenbogenweichen /  
Contrary flexure turnout



ABW, 15° (2 x 7,5°)  
symmetrisch / symmetrical

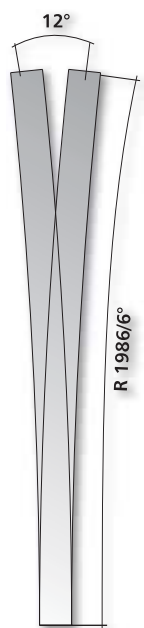
Art.-Nr: 83380  
UVP in €: 15,50

Dreiwege-Weichen / Three-way points  
Zur Herzstückpolarisation kann der Schaltrelais-Baustein  
Art.-Nr. 08414 (S. 210) verwendet werden.



DWW, 2 x 15°, 166 mm  
asymmetrisch / asymmetrical

Art.-Nr: 83230  
UVP in €: 44,90



ABW, 12° (2 x 6°)  
symmetrisch / symmetrical

Art.-Nr: 83382  
UVP in €: 15,50

Suitable operating gear

Art.-Nr.	Bezeichnung	83531 – elektr.	83532 – elektr.	86112 – Unterflur-Motor
	Weichenantrieb/ Electric operating gear			Weichenantrieb/ Undermounted points operating motor
	83533 – Hand-Weichenantrieb/ Manual operating gear		83534 – Hand-Weichenantrieb/ Manual operating gear	
83321	EW 1	x		x
83322			x	x
83331	EW 2			x
83332				x
83341	EW 3			x
83342				x
83380	ABW 1			x
83382	ABW 2			x
83361	IBW	x		x
83362			x	x
83300	DKW 1	2 x	oder	2 x
83210	DGV	2 x	und	2 x oder 4 x
83391	DKW 2			2 x
83230	Dreiwege-Weiche	x	und	x oder 2 x



## Kreuzungen und Kreuzungsweichen / Crossings and slip points

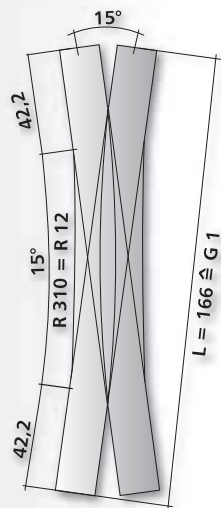
**Hinweis/Note:**  
 Passende Antriebe,  
 Seite 197.  
 Suitable operating gear,  
 page 197.



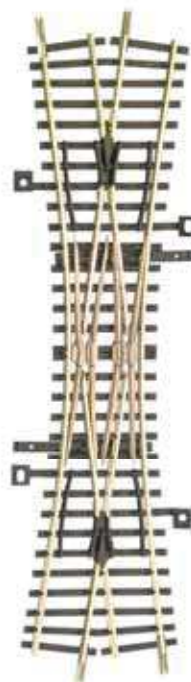
K 1, 15°  
K 1, 15°



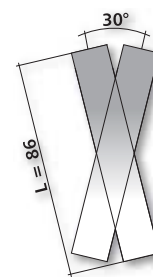
Art.-Nr: 83160  
UVP in €: 13,80



DKW 1  
DKW 1



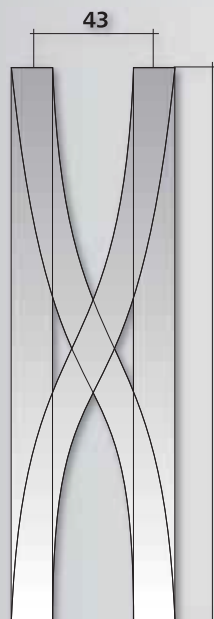
Art.-Nr: 83300  
UVP in €: 33,90



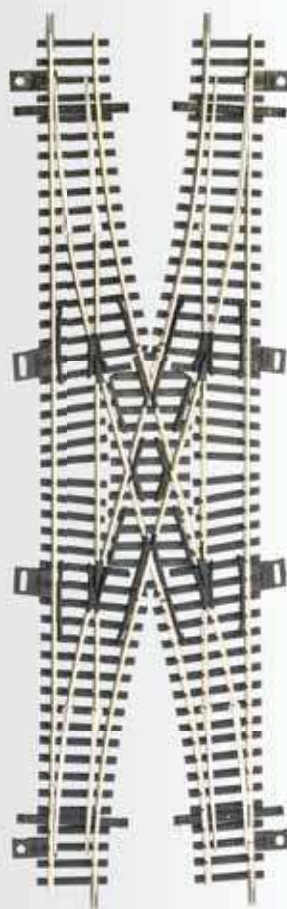
K 2, 30°  
K 2, 30°



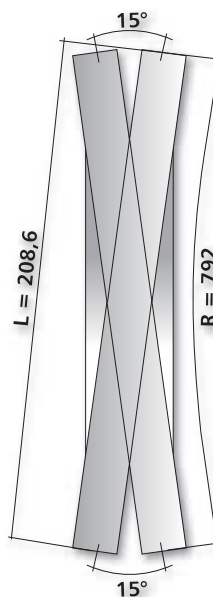
Art.-Nr: 83170  
UVP in €: 15,50



DGV 30°, Herzstückwinkel Weichen 15°  
DGV 30°, frog angle 15°



Art.-Nr: 83210  
UVP in €: 89,00



DKW II Bauart „Baeseler“; mit außen-  
 liegenden, federnden Weichenzungen  
 DKW II type „Baeseler“ with surrounding,  
 spring-mounted switch points



Art.-Nr: 83391  
UVP in €: 51,90

Funktionsgleise / Function tracks



Gerades Anschlussgleis, 166 mm  
(nicht für Digitalbetrieb geeignet)  
Straight railway siding, 166 mm  
(not for digital handling)

Art.-Nr: 83143  
UVP in €: 5,50



Entkupplungsgleis,  
elektromagnetisch – 83,0 mm  
Uncoupling track,  
electromagnetic – 83,0 mm

Art.-Nr: 83201  
UVP in €: 18,00

Gerades Anschlussgleis, 166 mm  
(für Digitalbetrieb geeignet)  
Straight railway siding, 166 mm  
(for digital handling)

Art.-Nr: 83149  
UVP in €: 5,50



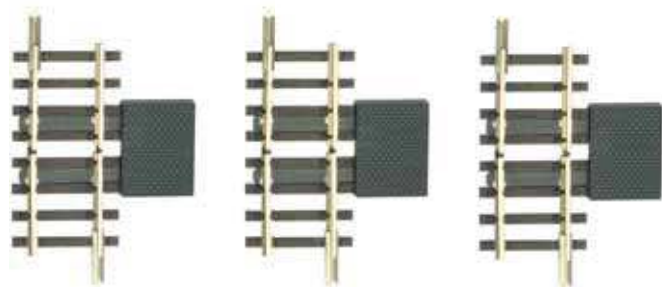
Trenngleis – 41,5 mm  
beidseitig getrennt  
(ohne Anschlüsse)  
Separating track  
(without connections)

Art.-Nr: 83150 UVP in €: 2,20



Unterbrechergleis – 41,5 mm  
einseitig getrennt  
(ohne Anschlüsse)  
Separating track (one side)  
(without connections)

Art.-Nr: 83155 UVP in €: 2,20



Kehrschleifengarnitur in Verbindung  
mit Analogbetrieb  
Terminal loop set in connection with  
analogue operation

Art.-Nr: 83154  
UVP in €: 14,50

Trenngleis – 41,5 mm  
beidseitig getrennt,  
mit vier getrennten  
Anschlüssen/Separating  
track with four separate  
connections

Art.-Nr: 83151 UVP in €: 6,70



Schaltgleis – 41,5 mm  
(geeignet für Pendelzug-  
steuerung mit TFi2)  
Switching track – 41,5 mm  
(for automated shuttle train  
control by TFi2)

Art.-Nr: 83158 UVP in €: 9,10



Unterbrechergleis –  
41,5 mm einseitig getrennt,  
mit zwei getrennten  
Anschlüssen/Separating  
track (one side) with two  
separate connections

Art.-Nr: 83156 UVP in €: 5,50



Einpoliges Anschlusskabel mit Stecker für Funktions-  
gleise (Länge 890 mm, Querschnitt Kabel 0,15 mm<sup>2</sup>)  
Single-pole connection cable with a plug for functional  
tracks (length 980 mm, cable diameter 0.15 mm<sup>2</sup>)

Art.-Nr: 08912 UVP in €: 2,20

Zweipoliges Anschlusskabel mit Stecker für Funktions-  
gleise (Länge 890 mm, Querschnitt Kabel 0,15 mm<sup>2</sup>)  
2-pole connection cable with a plug for functional  
tracks (length 980 mm, cable diameter 0.15 mm<sup>2</sup>)

Art.-Nr: 08913 UVP in €: 4,40

Schaltgleis – 41,5 mm  
zum Auslösen von  
Schaltvorgängen durch  
den fahrenden Zug  
Switching track – to trigger  
of switching actions by the  
train driving

Art.-Nr: 83159 UVP in €: 5,50





## Selbstbaumaterial, Bausätze/Do-it-yourself materials, kits

**G 1**  
Gerades Schwellenband,  
166 mm  
Straight sleeper strip,  
166 mm

Art.-Nr: 83001 UVP in €: 0,65

**Bogen-Schwellenband**  
R 01 – R 267 mm/30°  
Curved sleeper strip,  
R 01 – R 267 mm/30°

Art.-Nr: 83016 UVP in €: 0,75

**Bogen-Schwellenband**  
R 285 mm/15°  
Curved sleeper strip,  
R 285 mm/15°

Art.-Nr: 83003 UVP in €: 0,65

**Bogen-Schwellenband**  
R 11 – R 310 mm/30°  
Curved sleeper strip,  
R 11 – R 310 mm/30°

Art.-Nr: 83008 UVP in €: 0,75

**Bogen-Schwellenband**  
R 12 – R 310 mm/15°  
Curved sleeper strip,  
R 12 – R 310 mm/15°

Art.-Nr: 83009 UVP in €: 0,65

**Bogen-Schwellenband**  
R 21 – R 353 mm/30°  
Curved sleeper strip,  
R 21 – R 353 mm/30°

Art.-Nr: 83006 UVP in €: 0,75

**Bogen-Schwellenband**  
R 22 – R 353 mm/15°  
Curved sleeper strip,  
R 22 – R 353 mm/15°

Art.-Nr: 83007 UVP in €: 0,65

**Bogen-Schwellenband**  
R 31 – R 396 mm/30°  
Curved sleeper strip,  
R 31 – R 396 mm/30°

Art.-Nr: 83011 UVP in €: 0,75

**Bogen-Schwellenband**  
R 32 – R 396 mm/15°  
Curved sleeper strip,  
R 32 – R 396 mm/15°

Art.-Nr: 83012 UVP in €: 0,65

**Flex-Schwellenband –**  
220 mm, mit dargestellten  
Holzschwellen  
Flexi sleeper strip, 220 mm

Art.-Nr: 83025 UVP in €: 0,65

**Flex-Schwellenband –**  
125 mm, mit dargestellten  
Betonschwellen  
Flexi sleeper strip, 125 mm

Art.-Nr: 83034 UVP in €: 0,75

**Flex-Schwellenband –**  
80 mm, mit dargestellten  
Stahlschwellen  
Flexi sleeper strip, 80 mm

Art.-Nr: 83036 UVP in €: 0,65

**Flexsteg-Bogenweiche –**  
Bausatz, 15°  
passender Antrieb: 86112  
Flexi-curved-points – kit  
frog angle 15°, correspond-  
ing point drive: – 86112

Art.-Nr: 83420 UVP in €: 10,60

**Flexsteg-Bogenweiche –**  
Bausatz, 12°  
passender Antrieb: 86112  
Flexi-curved-points – kit  
frog angle 12°, correspond-  
ing point drive: – 86112

Art.-Nr: 83421 UVP in €: 11,70

**IBW – Bausatz, links**  
passende Antriebe  
– 83532, 83534  
oder 86112  
Inside-curved-points –  
kit left, corresponding  
point drive – 83532,  
83534 or 86112

Art.-Nr: 83410 UVP in €: 10,20

**IBW – Bausatz, rechts**  
passende Antriebe  
– 83531, 83533 oder  
86112

Inside-curved-points – kit,  
right, corresponding point  
drive – 83531, 83533 or  
86112

Art.-Nr: 83411 UVP in €: 10,20

**EW 1 – Bausatz, links**  
15°, passende Antriebe –  
83532 oder 86112  
left points – kit  
frog angle 15°  
corresponding point drive –  
83532 or 86112

Art.-Nr: 83430 UVP in €: 9,50

**EW 1 – Bausatz, rechts**  
15°, passende Antriebe –  
83531 oder 86112  
right points – kit  
frog angle 15°  
corresponding point drive –  
83531 or 86112

Art.-Nr: 83431 UVP in €: 9,50

**Schienenprofil – blank,**  
Neusilber 2,07 mm,  
1000 mm  
Rail profile – blank,  
nickel silver, 2,07 mm,  
1000 mm

Art.-Nr: 83500 UVP in €: 1,30

**Prellbock (siehe S. 186),**  
Bausatz ohne Gleis  
Buffer stop (p. 186),  
kit, without track

Art.-Nr: 83440 UVP in €: 3,40

**Isolierschienenverbinder,**  
braun (Beutel 20 St.)  
Insulating rail joiners,  
brown (bag of 20)



Art.-Nr: 86101 UVP in €: 3,40

**Schienenverbinder, blank**  
Neusilber (Beutel à 25 St.)  
Rail joiners, nickel  
silver, blank  
(bag of 25)



Art.-Nr: 86102 UVP in €: 3,40

**Schwellenklammern zur**  
Gleisbefestigung  
(Beutel à 50 St.)  
Sleeper stable  
(bag of 50)



Art.-Nr: 83502 UVP in €: 2,50

**Kontaktklammern brüniert**  
zur Stromzuführung  
(Beutel à 20 Stück)  
Contact clips (bag of 20)



Art.-Nr: 85506 UVP in €: 3,40

Modellgleis, brüniert/Advanced track, browned

Für optisch höhere Ansprüche sind folgende Artikel, in vorbildgerechter Farbgebung, im Angebot/ The following products are on offer in colours that are authentically in line with those of the prototype for higher optical demands:

Fertigartikel

EW 1 (Fertigweiche/no kit)  
rechts – 15°, brüniert  
right points – 15°, browned

Art.-Nr: 83326 UVP in €: 13,80

EW 1 (Fertigweiche/no kit)  
links – 15° – brüniert  
left points – 15°, browned

Art.-Nr: 83327 UVP in €: 13,80

Flexgleis, brüniert, 664 mm  
Flexi-track, browned,  
664 mm

Art.-Nr: 83495 UVP in €: 6,70

Abbildung zeigt eine montierte Bausatzweiche EW 2. / The picture shows the kit EW 2 mounted.

Selbstbaumaterial, Bausätze/Do-it-yourself materials, kits

EW 1 (Bausatz/kit)  
links – 15°, brüniert  
left points – 15°, browned

Art.-Nr: 83436 UVP in €: 10,60

EW 1 (Bausatz/kit)  
rechts – 15°, brüniert  
right points – 15°, browned

Art.-Nr: 83437 UVP in €: 10,60

Flexsteg-Bogenweiche (Bausatz/kit), 15°, brüniert  
Flexi-curved-points, frog angle 15°, kit, browned

Art.-Nr: 83426 UVP in €: 12,30

IBW (Bausatz/kit)  
links, brüniert  
Inside curved points, left, browned

Art.-Nr: 83416 UVP in €: 10,60

IBW (Bausatz/kit)  
rechts, brüniert  
Inside curved points, right, browned

Art.-Nr: 83417 UVP in €: 10,60

Flexsteg-Bogenweiche (Bausatz/kit), 12°, brüniert  
Flexi-curved-points, frog angle 12°, kit, browned

Art.-Nr: 83427 UVP in €: 13,80

Schienenprofil,  
2,07 mm,  
Neusilber  
brüniert,  
1.000 mm  
Rail profile, 2.07 mm, nickel  
silver browned, 1.000 mm



Schienenverbinder, Neusilber brüniert (Beutel 25 St.)  
Rail joiners, nickel silver, browned (bag of 25)

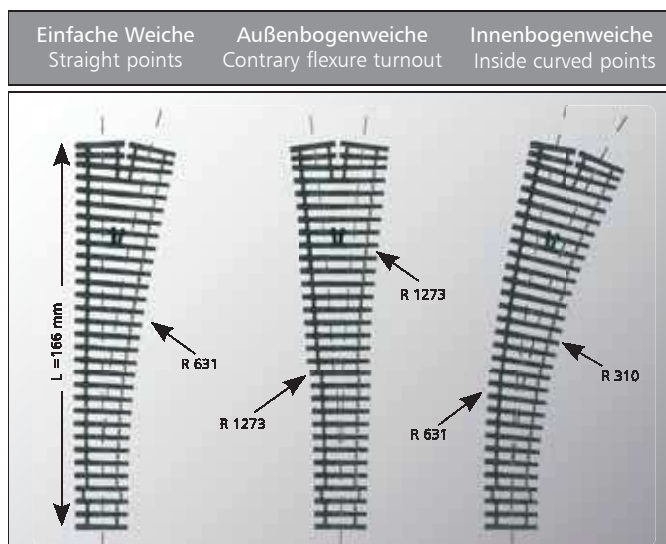


Art.-Nr: 85500 UVP in €: 1,40

Art.-Nr: 85501 UVP in €: 5,00



Mögliche Einbauvarianten von flexiblen Weichenbausätzen am Beispiel des Weichenbausatzes 83420 als:  
Installation variants for flexible points kits, for example the points kit 83420, as:



Tipps – Weichenbausätze/Tips – Points kits

Aus den Weichenbausätzen Art.-Nr. 83420, 83421 bzw. 83426 und 83427 lassen sich Einfach- und Bogenweichen bauen, mit denen man Weichenstraßen nach seinen eigenen Wünschen und Platzverhältnissen gestalten kann.  
The points kits with article no. 83420, 83421, 83426 and 83427 can be used to produce both straight and curved points, for points configurations tailored to individual wishes and the available space.

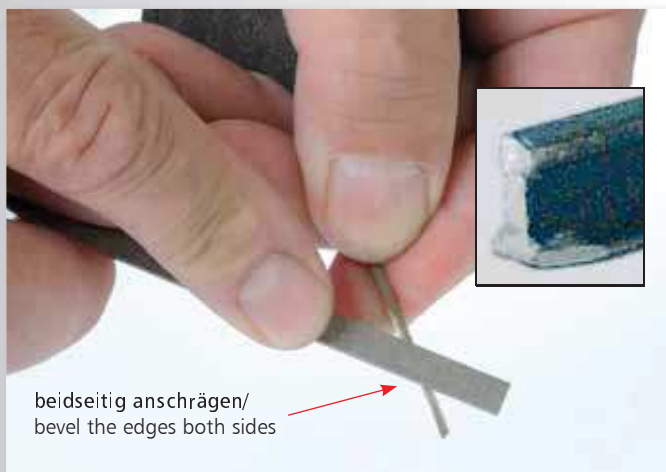
Montagetipps/Installation tips

- Den Schwellenrost zuerst nach dem Gleisverlauf auf der Anlagengrundplatte fixieren. / First fix the sleeper strip to the layout base in accordance with the desired track curves.
- Jetzt mit einem Föhn den Schwellenrost erwärmen. / Now warm the sleeper strip with a hair dryer.
- Die flexiblen Schwellenstege passen sich nach dem Auskühlen der gewünschten Geometrie an. / After cooling, the flexible sleepers follow the desired geometry.



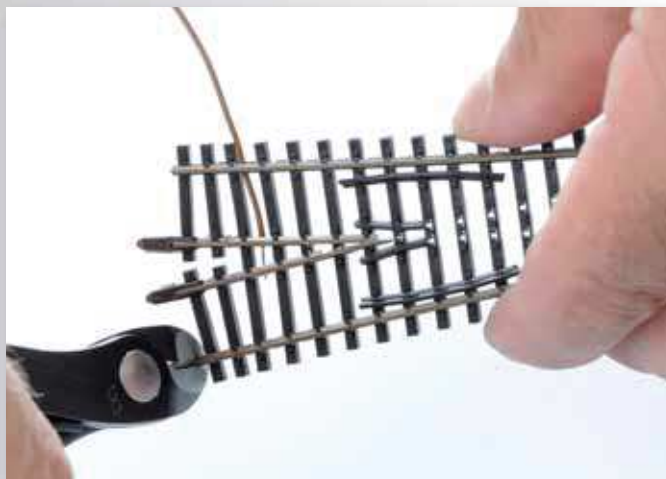
## Tipps und Tricks/Tips and tricks

- Zum Ablängen von Schienenprofil sollten Sie unbedingt einen Gleisschneider oder eine Trennscheibe benutzen.
- Anschließend sollte die Trennkante mit einer feinen Feile entgratet werden.
- Um das Einziehen des Profils in den Schwellenrost zu erleichtern, empfiehlt es sich, den Profilfuß anzuschrägen.

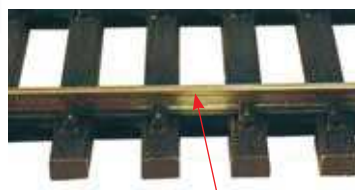


beidseitig anschrägen/  
bevel the edges both sides

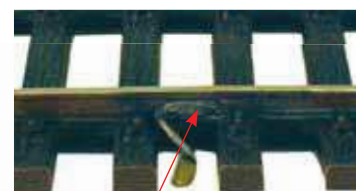
- Das Profil niemals mit einem Seitenschneider, sondern mit einer Flach- oder Spitzzange in den Schwellenrost einziehen!
- In Gleisbögen unbedingt gegenüberliegende Schienenstöße vermeiden, der Gleisbogen verläuft an diesen Stellen nicht gleichmäßig, es kommt zu un schönen Knicken (siehe auch Hinweis Seite 188).
- Beim Verlegen im Gleisbogen das Profil vor dem Einschleiben entsprechend des Gleisradius vorbeugen.
- Flexgleise bei Radien über R 396 und als Ausgleichstücke verwenden.
- Bei brünierten Gleisen: Durch die vorbildgerechte farbliche Behandlung des Profils muss vor dem Anlöten von Kabeln zur Stromspeisung die entsprechende Stelle am Profil geblänt werden. Dazu verwendet man einen Glasfaserstift.



- Always use a proper track cutter or abrasive cut-off wheel when cutting rail profiles to length.
- Subsequently, deburr the cut edges carefully using a fine file.
- It is easier to insert the profile into the sleeper strip, if the profile foot is bevelled first.
- Do not use side cutters to insert the profile into the sleeper strip, but use instead flat or pointed pliers!
- When laying track curves, make sure that the individual rail joints are staggered and not opposite each other, otherwise the curve will not run evenly at these track joints and disturbing kinks in the track will be the result (see also note on page 188).
- Again when laying track curves, the profile should be pre-bent to the required track radius before insertion.
- Use flexi-track for radii in excess of R 396 and to compensate length differences.
- As the profiles have been pre-weathered to ensure realistic colouring, the designated solder points for power supply cables must be bared accordingly. This is best done with a glass fibre pen.



Profil mit einem Glasfaserstift reinigen/  
clean the profile with a glass-fibre pen



Lötstelle mit entsprechender Farbe behandeln/  
touch up the solder point with the corresponding colour



TILLIG-Weichenantriebe für Oberflur-Betrieb / Operating gear for surface-mounted operation



Art.-Nr: 83531  
UVP in €: 15,50

Elektrischer Weichenantrieb für Rechtsweichen  
Electric operating gear for right points



Art.-Nr: 83532  
UVP in €: 15,50

Elektrischer Weichenantrieb für Linksweichen  
Electric operating gear for left points



Art.-Nr: 83533  
UVP in €: 10,20

Hand-Weichenantrieb für Rechtsweichen  
Manual operating gear for right points



Art.-Nr: 83534  
UVP in €: 10,20

Hand-Weichenantrieb für Linksweichen  
Manual operating gear for left points

**Hinweis/Note:** Art. 85531/85532 sind mit Endabschaltung  
item-no. 85531/85532 with limit switching



Art.-Nr: 08330  
UVP in €: 10,90

Weichenantrieb für alle Weichen  
des Standard-Gleissystems Art. 06110 ff.  
Electric operating gear for points of  
the TT-hollow profile track, item no. 06110 ff.

Unterflur-Motor-Weichenantrieb / Undermounted points operating motor

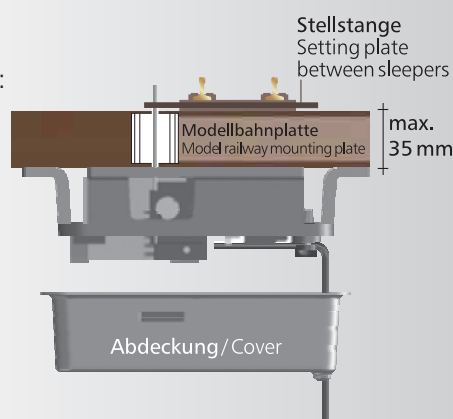
Unser neuer Unterflurantrieb besteht nun aus einem Grundkörper, der nicht fest in ein Gehäuse eingebaut ist. Daraus resultiert eine wesentliche Vereinfachung bei der Montage unter der Anlage sowie bei der Einstellung des Stellweges. Nach erfolgter Installation des Antriebs wird einfach die beiliegende Staubabdeckung auf den Antrieb gesteckt. Die technischen Parameter des Antriebes bleiben unverändert.

Our new underfloor mounted drive consists of a base body that is not permanently affixed in a housing. This results in a marked simplification during installation beneath the system and also when setting the travel range. The accompanying dust cover will simply be placed on the drive once it has been installed. The technical parameters of the operating motor remain unchanged.

Über den potentialfreien Umschalter kann die Herzstückstromversorgung erfolgen, Gleisabschnitte mit Fahrstrom versorgt werden und Zubehörartikel geschaltet werden.

The isolated switcher can be used to supply current to the frog, to provide traction current to track sections and to switch accessories.

Einbauskizze/  
Mounting position:



Art.-Nr: 86112  
UVP in €: 19,10



Technische Daten / Technical data:

Betriebsspannung / Operating voltage:	14 – 16V Wechselfspannung
Stromaufnahme / Current consumption:	75 mA
Stellweg einstellbar / Switch travel, adjustable:	2 – 10 mm
Stellkraft / Switching force:	1,47 N = 150 g
Schaltstrom des potentialfreien Umschalters / Switched current of the isolated switcher:	500 mA (max. 24V)
Abmessungen / Dimensions:	62 x 49 x 23 mm
Digitalbetrieb / Digital operation:	Verwendung des Weichendecoders LS 150 (66112)

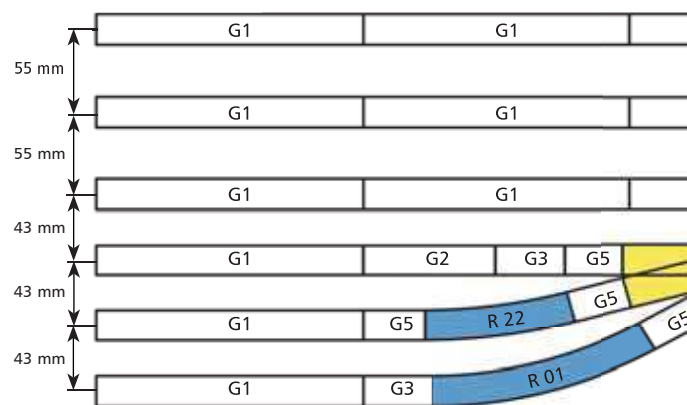


## Gleisschablone/Track strickle

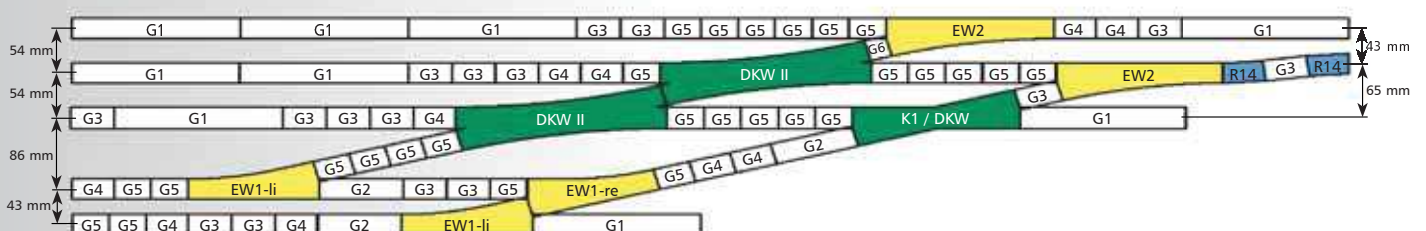
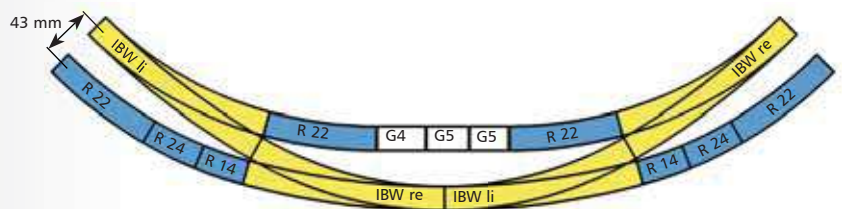
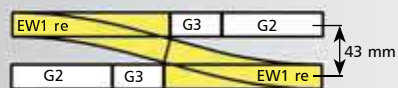
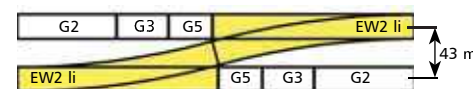
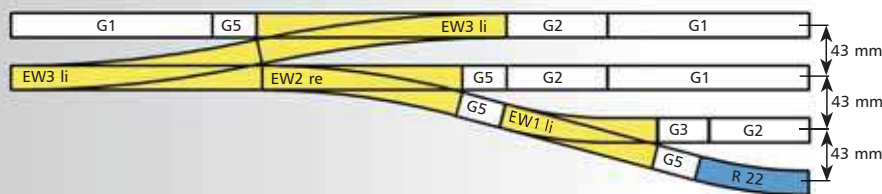
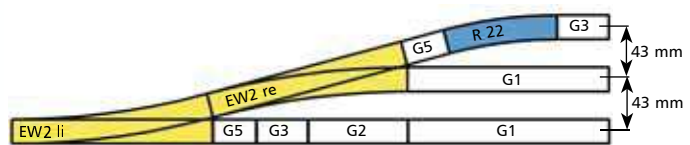
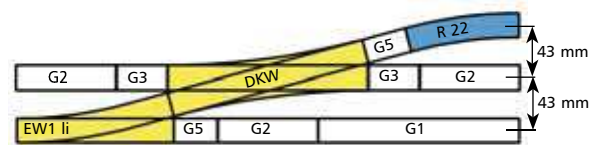
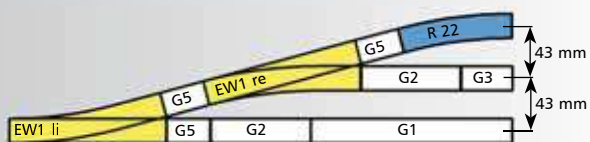


Art.-Nr: 83517  
UVP in €: 21,20

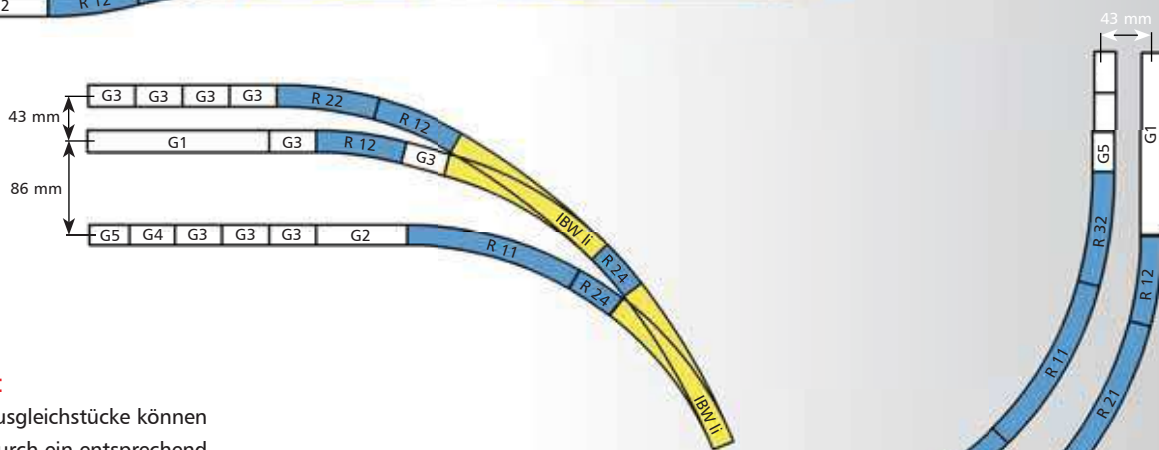
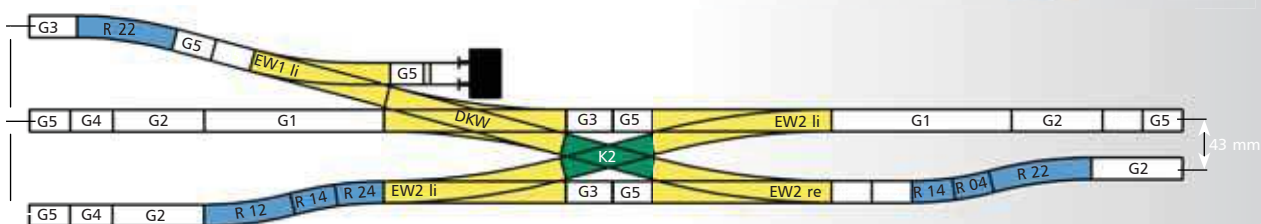
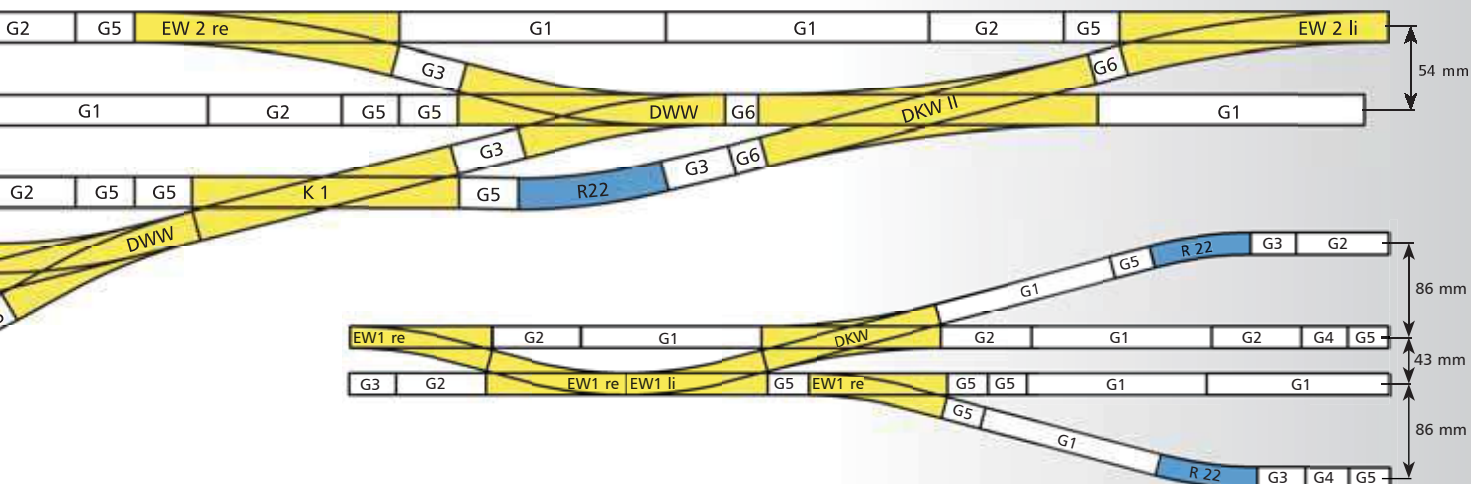
Gleisschablone zum Zeichnen von Gleisplänenwürfen im Maßstab 1:5, für Feinminienstifte 0,5 mm und Tusche geeignet / Track planning template appropriate for the drawing of the track plan drafts to a scale of 1:5, for fine lead mechanical pencils 0.5 mm and ink



## Gleisfiguren/Track figures



Beispiele für mögliche Gleisentwicklungen / Examples of possible track developments



Hinweise / Note:

- 1. Mehrere kurze Ausgleichstücke können alternativ auch durch ein entsprechend gekürztes Flexgleis ersetzt werden.
- 2. Weitere Gleisfiguren mit der DKW II finden Sie in der Bedienungsanleitung dieser Weiche.
- 1. Several short leveling pieces can alternatively also be replaced by a correspondingly short flex track.
- 2. You will find additional track figures with the DKW II (double junction point II) in the operating instructions of these points.

